

Diagnostikos ataskaita

2020 VOLVO XC60 INSCRIPTION



Automobilio duomenys

Spalva: Pilka	CO ₂ NEDC emisija: 129 g/km
Kuro tipas: Dyzelinas	CO ₂ WLTP emisija: 158 g/km
Kėbulo tipas: Visureigis	Bendroji transporto priemonės masė (GVW): 2390 kg
Durų skaičius: 5	Variklio darbinis tūris: 2.00 l
Vietų skaičius: 5	Cilindrai: 4
Rida: 201 805 km	Galia: 120 kW
VIN kodas: YV1UZADVDM1710632	Kuro sąnaudos: 4.90 l/100km
Pavarų dėžė: Automatinė	Padangų dydis: 235/55 - 19"
Varantieji ratai: Priekiniai	Longo vidinis numeris: L791464

Longo Certified

Automobilio nuotraukos



Pastaba:

Ši ataskaita buvo sugeneruota automatiškai, naudojant mūsų turimus duomenis, todėl ji gali būti ne visiškai išsami ar pilna. Rengiant ataskaitą buvo naudojama automatinio kalbos vertimo technologija, dėl kurios gali pasitaikyti netikslumų. Jei kilo klausimų arba kuri nors ataskaitos dalis yra neaiški, nedvejodami kreipkitės į mūsų pardavimų komandą.

Diagnostikos ataskaita

2020 VOLVO XC60 INSCRIPTION



Diagnostikos informacija

Rida diagnostikos metu: 201 805 km

Patikrinta sertifikuotos „Longo Shared Service“ diagnostikų komandos: Eimantas A., Arnas S.

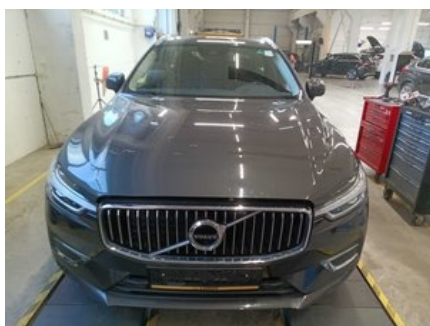
Ši transporto priemonė buvo patikrinta pagal „Longo“ 150 punktų patikros kontrolinį sąrašą, apimantį kėbulą, saloną ir mechaninę būklę. Remiantis atlikta patikra ir vertinimo metu turima informacija, nenustatyta jokių požymių, kad transporto priemonė būtų dalyvavusi rimtuose eismo įvykiuose. Informacija apie techninės priežiūros istoriją ir privalomasias technines apžiūras pagrįsta turima dokumentacija ir įrašais iš eksporto šalies. Atkreipkite dėmesį, kad tam tikras natūralus nusidėvėjimas yra laikomas priimtiniu ir gali būti netaisomas.

Nustatytų defektų santrauka

„Longo“ atliktos išsamios diagnostikos metu, 15 defektai buvo nustatyti transporto priemonėje.

Salonas	Kėbulas	Mechaninė dalis
✔ Defektų nenustatyta	✔ 9 nustatyti defektai	✔ 6 nustatyti defektai

Diagnostikos procesas



Kėbulas

- ✔ **1. Priekis:** Gaubtas - Matomi Pažeidimai



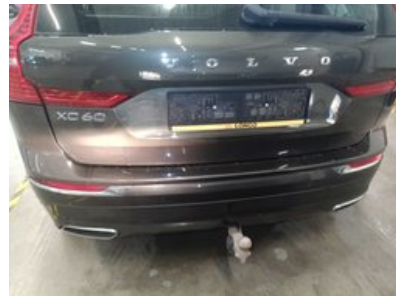
✓ **2. Priekis:** Gaubto Garso Izoliacija - Būklė



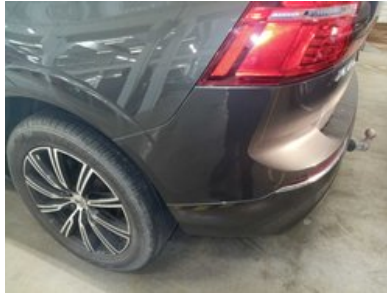
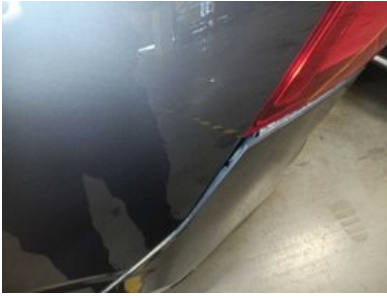
✓ **3. Žibintai:** Galiniai žibintai (Stabdžių, rūko, posūkių) - Pagrindinis veikimas, pažeidimai ir spalva



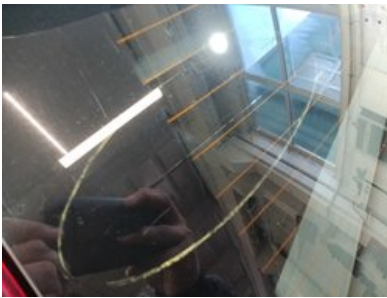
✓ **4. Galas:** Galinis bamperis - Būklė ir centravimas



✓ **5. Galas:** Galinis bamperis - Būklė ir centravimas



✓ **6. Galas:** Galinio stiklo vientisumas



✓ **7. Šonas:** Kairė ir Dešinė Pusė - Matomi Pažeidimai ir Įbrėžimai



✓ **8. Šonas:** Kairė ir Dešinė Pusė - Matomi Pažeidimai ir Įbrėžimai



✓ **9. Šonas:** Kairė ir Dešinė Pusė - Matomi Pažeidimai ir Įbrėžimai



Mechaninė dalis

✓ **1. KITA:** Priekiniai Stabdžių Diskai su Kaladėlėmis

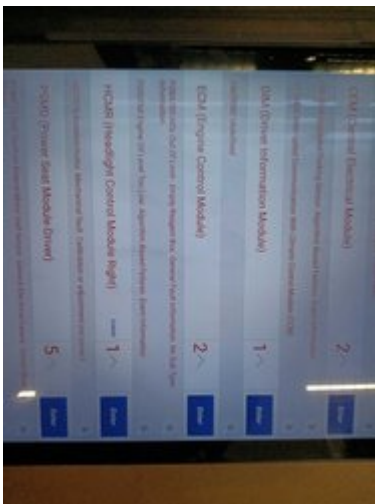


✓ **2. KITA:**



✓ **3. KITA:**

✔ **4. KITA:**



✔ **5. KITA:** Galiniai Stabdžių Diskai su Kaladėlėmis



✔ **6. KITA:** Pakabos Apatinė Svirtis



✔ 5. Oro Kondicionavimo Matavimas



Paruošimo ir remonto ataskaita

2020 VOLVO XC60 INSCRIPTION



Longo paruošimo centre atliktų darbų santrauka

Paruošimo proceso metu buvo atlikti šie darbai

Kėbulas ir salonas

- ✓ 1. Keisti Durų Sandariklį
- ✓ 2. Pakeisti Galinius Atšvaitus
- ✓ 3. Galinio Buferio Remontas

Mechaniniai remontai

- ✓ 1. DPF Regeneracija
- ✓ 2. Variklio Alyva ir Filtras
- ✓ 3. Įkrauti Akumuliatorių

Valymas ir poliravimas

- ✓ 1. Kėbulo plovimas
- ✓ 2. Visapusis cheminis salono valymas naudojant tik hipoalerginius valiklius
- ✓ 3. Kėbulo poliravimas po valymo

Paruošimo metu panaudotos atsarginės dalys

1. AdBlue 10L
2. Alyvos Filtras (OE662/4)
3. Quartz Ineo Xtra EC6 0W20 208L (0W20 QUARTZ INEO XTRA 208L)
4. Alyvos Padėklo Tarpinė (EL247804)
5. Reflective Lights VOLVO OEM (32293628)

Pastaba:

Ši ataskaita buvo sugeneruota automatiškai, naudojant mūsų turimus duomenis, todėl ji gali būti ne visiškai išsami ar pilna. Rengiant ataskaitą buvo naudojama automatinio kalbos vertimo technologija, dėl kurios gali pasitaikyti netikslumų. Jei kilo klausimų arba kuri nors ataskaitos dalis yra neaiški, nedvejodami kreipkitės į mūsų pardavimų komandą.

Papildoma informacija apie
2020 VOLVO XC60 INSCRIPTION

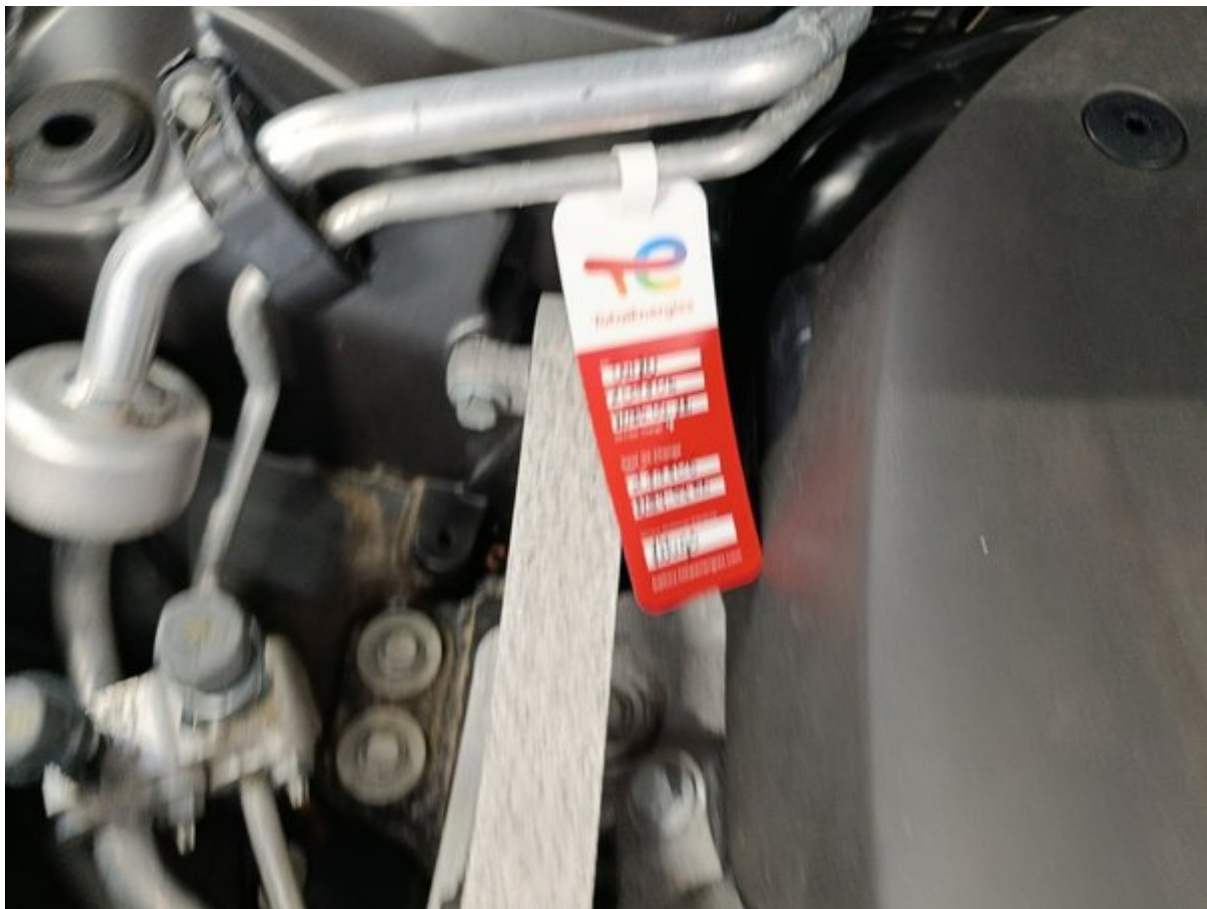


Papildomos nuotraukos















ENTRETIEN ET MAINTENANCE

Entretien n° 6	Entretien n° 7	Entretien n° 8
Effectué Km 180562	Effectué Km	Effectué Km
Date 31/1/2025	Date	Date
Fiche de travail n° 223060543	Fiche de travail n°	Fiche de travail n°
Nature de l'entretien Entretien de maintenance	Nature de l'entretien Entretien de maintenance	Nature de l'entretien Entretien de maintenance
Remplacement de filtres et vidange d'huile supplémentaires S.A. SCANDIA LIEGE Quai Immeuble 43 - 4000 Liège TVA BE 0861.852.140 Tél : 04254 00 30	Remplacement de filtres et vidange d'huile supplémentaires	Remplacement de filtres et vidange d'huile supplémentaires
Remarque	Remarque	Remarque

ENTRETIEN ET MAINTENANCE

Entretien n° 3	Entretien n° 4	Entretien n° 5
Effectué Km 32817	Effectué Km 122891	Effectué Km 180562
Date 21/04/23	Date 18/01/2024	Date 31/1/2025
Fiche de travail n° 223040085	Fiche de travail n° 223120661	Fiche de travail n° 223060543
Nature de l'entretien Entretien de maintenance S.A. NORDICAR Quai Timmermans, 40 4000 - LIEGE TVA BE 04254 00 30 TVA BE 404 827 801	Nature de l'entretien Entretien de maintenance S.A. NORDICAR Quai Timmermans, 43 - 4000 Liège Tel: 04/254 00 30 TVA : 0424 927 801	Nature de l'entretien Entretien de maintenance S.A. NORDICAR Quai Timmermans, 43 - 4000 Liège Tel: 04254 00 30
Remplacement de filtres et vidange d'huile supplémentaires	Remplacement de filtres et vidange d'huile supplémentaires	Remplacement de filtres et vidange d'huile supplémentaires
Remarque	Remarque	Remarque d'usur de la pompe à eau

ENTRETIEN ET MAINTENANCE

Documentation d'entretien
 Chaque entretien doit être enregistré par l'atelier avec un cachet et une signature.
 L'atelier doit vous informer du contenu de l'Entretien Original Volvo.
 Ne pas oublier d'effectuer l'intervention de maintenance conformément à la fréquence d'entretien.

Entretien n° 1	Entretien n° 2
Effectué	Effectué
Km: 33204	Km: 63-069
Date: 25/11/2021	Date: 24/07/2022
Fiche de travail n°: P1100 L58	Fiche de travail n°:
Nature de l'entretien:	Nature de l'entretien:
Entretien de maintenance NORDICAR Ode Tervormant, 43 - 4000 Liège Tel: 047254 00 30 TVA: 0424 927 801	Entretien de maintenance NORDICAR Ode Tervormant, 43 - 4000 Liège Tel: 047254 00 30 TVA: 0424 927 801
Remplacement de filtres et vidange d'huile supplémentaires	Remplacement de filtres et vidange d'huile supplémentaires
Remarque:	Remarque:





Longo 150 punktų patikros sąrašas

Kiekvienas automobilis kruopščiai patikrinamas pagal išsamų „Longo“ 150 punktų sąrašą, įvertinant salono, kėbulo ir mechaninę būklę, komplektaciją, gali būti atlikti papildomi patikrinimai arba kai kurie punktai praleisti.



Automobilio tapatybė ir istorija

Patikrintas automobilio identifikavimo numeris (VIN)	Patvirtintas valstybinis numeris	Patikrinta rida
Patvirtinti gamybos metai	Patvirtinta pirmosios registracijos data	Patikrinta techninės priežiūros istorija
Užfiksuota paskutinės priežiūros data ir rida	Užfiksuota artimiausio aptarnavimo data	Patikrinta, ar buvo avarijų žalos
Patikrintas gamintojo atšaukimo statusas	Patikrinti visi automobilio dokumentai	Patikrintas raktų skaičius

Kėbulo būklė

Patikrintas priekinis bamperis	Patikrintas galinis bamperis	Patikrintas variklio dangtis
Patikrintas stogas	Patikrinta kairė automobilio pusė	Patikrinta dešinė automobilio pusė
Patikrintos visos durėlės	Patikrinta bagažinė	Patikrintas kuro įpylimo dangtelis
Patikrinta vilkimo kablo būklė (jei yra)	Patvirtinta numerio ženklų būklė	Patikrinta dažų dangos būklė
Patikrinta, ar nėra rūdžių ar korozijos	Patikrinti tarpai tarp kėbulo dalių	Patikrintas priekinis stiklas
Patikrintas galinis stiklas	Patikrinti šoniniai stiklai	Patikrintas stoglangis/panoraminis stogas

Salono būklė

Patikrinta vairuotojo sėdynės būklė	Patikrintos keleivių sėdynės	Patikrintos galinės sėdynės
Išbandyti sėdynių reguliavimo mechanizmai	Išbandytas sėdynių šildymas/vėsinimas (jei yra)	Patikrinti saugos diržai
Patikrinti kilimėliai	Patikrintos grindų kilimėlių būklės	Patikrinta salono lubų būklė
Patikrinti apdailos elementai	Patikrinta prietaisų skydelio būklė	Patikrintos durų apdailos
Patikrinta porankio būklė	Patikrinta galinė lentyna	Patikrinta bagažinės būklė
Patikrinti bagažinės kilimėliai	Patikrintas bagažinės apšvietimas	Patikrinta atsarginė padanga/remonto rinkinys

Žibintai, veidrodžiai ir stiklai

Patikrinti priekiniai žibintai	Patikrinta tolimųjų šviesų veikla	Patikrinti rūko žibintai
Patikrintos dienos šviesos	Patikrinti galiniai žibintai	Patikrinti stabdžių žibintai
Patikrinti atbulinės eigos žibintai	Patikrinti posūkio signalai	Patikrinti numerio žibintai
Patikrinti atšvaitai	Patikrintas salono apšvietimas	Patikrinti prietaisų skydelio įspėjamieji signalai
Patikrinti saulės skydeliai	Patikrintas vidinis veidrodis	Patikrinti išoriniai veidrodžiai
Patikrintas elektrinis veidrodžių reguliavimas		

Komfortas ir elektronika

Patikrinta oro kondicionavimo sistema	Patikrinta šildymo sistema	Patikrinta vėdinimo sistema
Patikrintas stiklo šildymas (priekinis/galinis)	Patikrinti elektriniai langai	Patikrinta centrinė spyna
Patikrintas nuotolinis raktas	Patikrinta vaikų užraktų sistema	Patikrintas multimedijos ekranas
Patikrinta radijo sistema	Patikrinta navigacijos sistema (jei yra)	Patikrintas „Bluetooth“ ryšys
Patikrintos USB/12V jungtys	Patikrinti parkavimo jutikliai	Patikrinta galinio vaizdo kamera
Patikrintos parkavimo pagalbos sistemos	Patikrinta greičio palaikymo sistema	Patikrinti vairo mygtukai
Patikrintas garsinis signalas	Patikrintos vairuotojo pagalbos sistemos (pvz., juostos palaikymas, jei yra)	

Saugos įranga

Patikrintos oro pagalvės (per sistemą)	Patikrintas keleivio oro pagalvės jungiklis	Patikrintas ABS įspėjamasis signalas
Patikrinta stabilumo/antipraslydimo sistema	Patikrinta padangų slėgio stebėjimo sistema	Patikrintas gesintuvo/pirmosios pagalbos rinkinio buvimas (jei yra)

Variklio skyrius ir skysčiai

Variklis užsiveda įprastai	Variklis dirba tolygiai	Patikrinta, ar nėra neįprastų garsų
Patikrinti variklio tvirtinimai	Patikrintos diržų būklės	Patikrinta paskirstymo diržo/grandinės būklė
Patikrinta akumuliatoriaus būklė	Patikrintas akumuliatoriaus įkrovimas	Patikrinta generatoriaus veikla
Patikrinta, ar nėra skysčių nutekėjimo	Patikrintas alyvos lygis	Patikrinta alyvos kokybė
Patikrintas aušinimo skysčio lygis	Patikrinta aušinimo skysčio kokybė	Patikrintas stabdžių skysčio lygis
Patikrinta stabdžių skysčio kokybė	Patikrintas vairo stiprintuvo skysčio lygis	Patikrinta vairo stiprintuvo skysčio kokybė
Papildytas langų plovimo skystis	Patikrinta kuro sistema (ar nėra nutekėjimų)	

Stabdžių sistema

Patikrinti priekiniai stabdžių diskai	Patikrinti galiniai stabdžių diskai	Patikrintos stabdžių kaladėlės
Patikrintos stabdžių žarnos	Patikrintas stabdžių linijos	Patikrintas stovėjimo stabdis
Patikrintas stabdžių pedalo jautrumas	Patvirtintas ABS veikimas	

Vairavimas ir pakaba

Patikrintas vairo suvedimas	Patikrinta vairo reakcija	Patvirtinta, kad vairas neturi laisvumo
Patikrintas vairo stiprintuvas	Patikrinta priekinė pakaba	Patikrinta galinė pakaba
Patikrinti amortizatoriai	Patikrintos spyruoklės	Patikrintos šarnyrų jungtys
Patikrinti ratų guoliai		

Ratai ir padangos

Išmatuotas priekinių padangų protektoriaus gylis	Išmatuotas galinių padangų protektoriaus gylis	Patikrintas padangų nusidėvėjimo tolygumas
Patikrintos padangų šoninės sienelės	Patikrintas padangų slėgis	Patikrinta atsarginės padangos būklė
Patikrinti lengvojo lydinio ratlankiai	Patikrinti ratų varžtai/veržlės	Patikrinta apsauginė veržlė
Patikrintas papildomas padangų komplektas (jei yra)		

Išmetimo ir kuro sistema

Patikrinta išmetimo sistemos būklė	Patikrinta, ar nėra išmetimo sistemos nutekėjimų	Patikrintas katalizatorius
Patikrintas kietųjų dalelių filtras (jei yra)	Patikrintas kuro bakas	Patikrintos kuro linijos
Patikrintas kuro dangtelis		

Bandomasis važiavimas ir veikimas

Patvirtintas sklandus įsibėgėjimas	Patvirtintas sklandus pavarų perjungimas	Patikrintas sankabos veikimas
Patikrinta stabdymo kokybė	Patvirtintas stabilus važiavimas	