

# Diagnostikos ataskaita

## 2022 HYUNDAI TUCSON Premium Sky



### Automobilio duomenys

|   |   |
|---|---|
| Spalva: Juoda                             |   |
| Kuro tipas: Benzinas / Hibridas / Plug-in | CO <sub>2</sub> WLTP emisija: 31 g/km             |
| Kėbulo tipas: Visureigis                  | Bendroji transporto priemonės masė (GVW): 2415 kg |
| Durų skaičius: 5                          | Variklio darbinis tūris: 1.60 l                   |
| Vietų skaičius: 5                         | Cilindrai: 4                                      |
| Rida: 181 074 km                          | Galia: 195 kW                                     |
| VIN kodas: TMAJE812DNJ125155              | Kuro sąnaudos: 1.40 l/100km                       |
| Pavarų dėžė: Automatinė                   | Padangų dydis: 235/50 - 19"                       |
| Varantieji ratai: Priekiniai              | Longo vidinis numeris: N797633                    |
| Longo Certified                           |   |

### Automobilio nuotraukos



#### Pastaba:

Ši ataskaita buvo sugeneruota automatiškai, naudojant mūsų turimus duomenis, todėl ji gali būti ne visiškai išsami ar pilna. Rengiant ataskaitą buvo naudojama automatinio kalbos vertimo technologija, dėl kurios gali pasitaikyti netikslumų. Jei kilo klausimų arba kuri nors ataskaitos dalis yra neaiški, nedvejodami kreipkitės į mūsų pardavimų komandą.

# Diagnostikos ataskaita

## 2022 HYUNDAI TUCSON Premium Sky



### Diagnostikos informacija

Rida diagnostikos metu: 181 074 km

Patikrinta sertifikuotos „Longo Shared Service“ diagnostikų komandos: Mindaugas Š., Arnas S.

Ši transporto priemonė buvo patikrinta pagal „Longo“ 150 punktų patikros kontrolinį sąrašą, apimantį kėbulą, saloną ir mechaninę būklę. Remiantis atlikta patikra ir vertinimo metu turima informacija, nenustatyta jokių požymių, kad transporto priemonė būtų dalyvavusi rimtuose eismo įvykiuose. Informacija apie techninės priežiūros istoriją ir privalomasias technines apžiūras pagrįsta turima dokumentacija ir įrašais iš eksporto šalies. Atkreipkite dėmesį, kad tam tikras natūralus nusidėvėjimas yra laikomas priimtiniu ir gali būti netaisomas.

### Nustatytų defektų santrauka

„Longo“ atliktos išsamios diagnostikos metu, 9 defektai buvo nustatyti transporto priemonėje.

| Salonas                | Kėbulas                | Mechaninė dalis        |
|------------------------|------------------------|------------------------|
| ✔ 2 nustatyti defektai | ✔ 2 nustatyti defektai | ✔ 5 nustatyti defektai |

### Diagnostikos procesas



### Salonas

- ✔ **1. Priekis:** Stiklų plovimo sistema - Veikimas (Priekyje ir gale)



✓ **2. Durys:** Durų Guminiai Sandarikliai



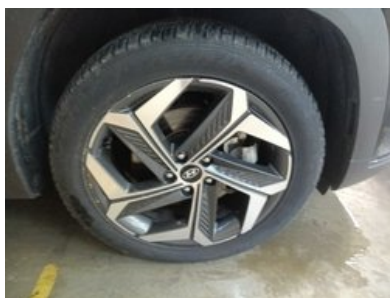
---

## Kėbulas

✓ **1. Šonas:** Kairė ir Dešinė Pusė - Matomi Pažeidimai ir Įbrėžimai



✓ **2. Šonas:** Ratai - Būklė



---

## Mechaninė dalis

✓ **1. KITA:** Variklio Alyvos ir Filtrų Keitimas

✓ **2. GALUTINĖ PAVARA, VELENAS IR AŠYS:** Kardoninis Velenas



✓ **3. PAKABA:** Pakabos Apatinė Svirtis Abi



✓ **4. STABDŽIAI:** Priekiniai Stabdžių Diskai Abu su Kaladėlėmis



## 5. STABDŽIAI: Galiniai Stabdžių Diskai su Kaladėlėmis



## Kita

### 1. Diagnostikos Nuotrauka



### 2. Stabdžių Testavimo Linijos Rezultatai



✓ **3. Oro Kondicionavimo Matavimas**



✓ **4. Priekinio Salono Nuotrauka**



# Paruošimo ir remonto ataskaita

## 2022 HYUNDAI TUCSON Premium Sky



### Longo paruošimo centre atliktų darbų santrauka

---

Paruošimo proceso metu buvo atlikti šie darbai

#### Mechaniniai remontai

- ✓ 1. Langų apiplovimo mechanizmo remontas
- ✓ 2. Kita: Kardaninis Velenas
- ✓ 3. Variklio Alyvos ir Filtro Keitimas

#### Valymas ir poliravimas

- ✓ 1. Kėbulo plovimas
- ✓ 2. Kėbulo poliravimas po valymo

#### Paruošimo metu panaudotos atsarginės dalys

- 1. Quartz Ineo Xtra EC6 0W20 208L 4.8L
- 2. Alyvos Padėklo Sandariklis (85932456)
- 3. Alyvos Filtras (F026407375)

---

#### Pastaba:

Ši ataskaita buvo sugeneruota automatiškai, naudojant mūsų turimus duomenis, todėl ji gali būti ne visiškai išsami ar pilna. Rengiant ataskaitą buvo naudojama automatinio kalbos vertimo technologija, dėl kurios gali pasitaikyti netikslumų. Jei kilo klausimų arba kuri nors ataskaitos dalis yra neaiški, nedvejodami kreipkitės į mūsų pardavimų komandą.

Papildoma informacija apie

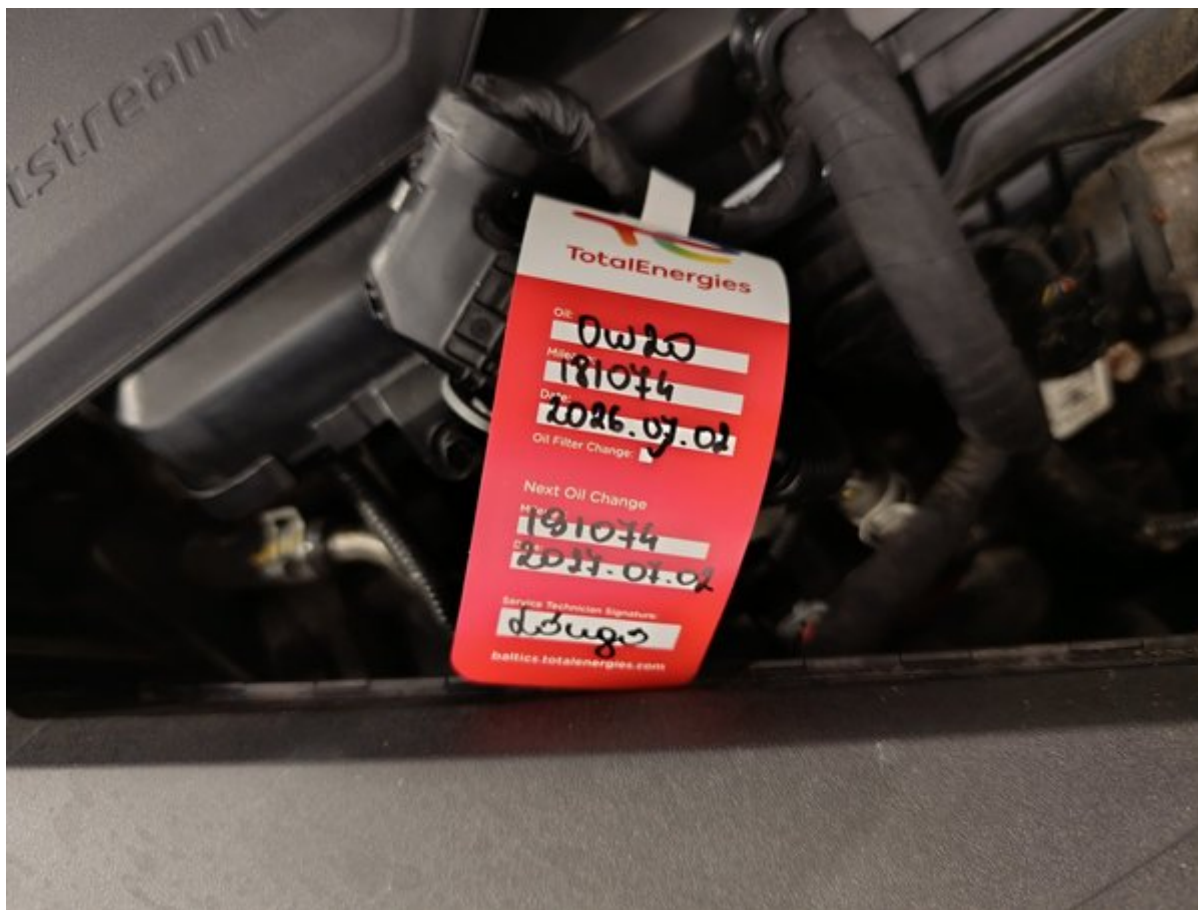
## 2022 HYUNDAI TUCSON Premium Sky

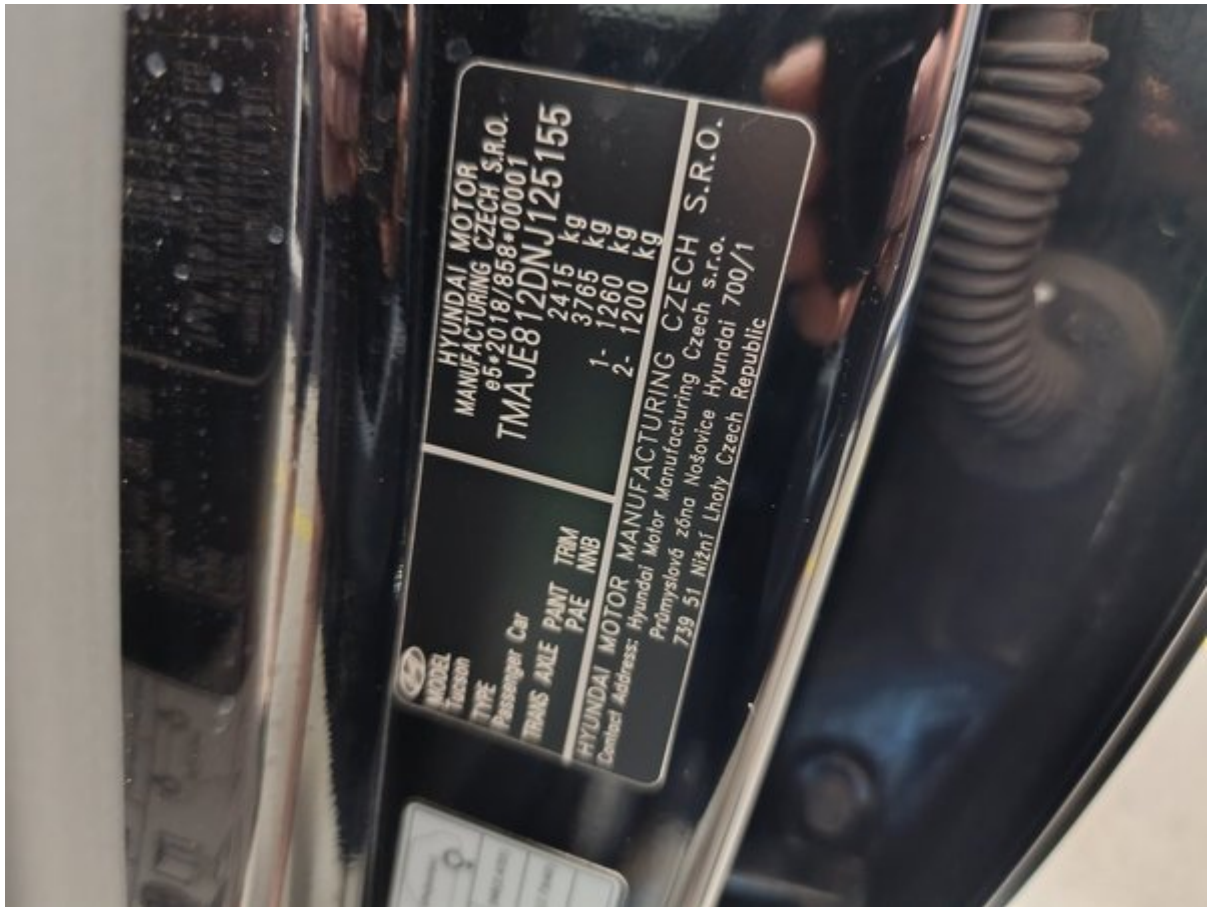


Papildomos nuotraukos















# Longo 150 punktų patikros sąrašas

Kiekvienas automobilis kruopščiai patikrinamas pagal išsamų „Longo“ 150 punktų sąrašą, įvertinant salono, kėbulo ir mechaninę būklę, komplektaciją, gali būti atlikti papildomi patikrinimai arba kai kurie punktai praleisti.



## Automobilio tapatybė ir istorija

|  |  |  |
|--|--|--|
| Patikrintas automobilio identifikavimo numeris (VIN) | Patvirtintas valstybinis numeris         | Patikrinta rida                          |
| Patvirtinti gamybos metai                            | Patvirtinta pirmosios registracijos data | Patikrinta techninės priežiūros istorija |
| Užfiksuota paskutinės priežiūros data ir rida        | Užfiksuota artimiausio aptarnavimo data  | Patikrinta, ar buvo avarijų žalos        |
| Patikrintas gamintojo atšaukimo statusas             | Patikrinti visi automobilio dokumentai   | Patikrintas raktų skaičius               |

## Kėbulo būklė

|  |                                     |   |
|--|-------------------------------------|---|
| Patikrintas priekinis bamperis           | Patikrintas galinis bamperis        | Patikrintas variklio dangtis              |
| Patikrintas stogas                       | Patikrinta kairė automobilio pusė   | Patikrinta dešinė automobilio pusė        |
| Patikrintos visos durėlės                | Patikrinta bagažinė                 | Patikrintas kuro įpylimo dangtelis        |
| Patikrinta vilkimo kablo būklė (jei yra) | Patvirtinta numerio ženklų būklė    | Patikrinta dažų dangos būklė              |
| Patikrinta, ar nėra rūdžių ar korozijos  | Patikrinti tarpai tarp kėbulo dalių | Patikrintas priekinis stiklas             |
| Patikrintas galinis stiklas              | Patikrinti šoniniai stiklai         | Patikrintas stoglangis/panoraminis stogas |

## Salono būklė

|   |   |   |
|---|---|---|
| Patikrinta vairuotojo sėdynės būklė       | Patikrintos keleivių sėdynės                    | Patikrintos galinės sėdynės                   |
| Išbandyti sėdynių reguliavimo mechanizmai | Išbandytas sėdynių šildymas/vėsinimas (jei yra) | Patikrinti saugos diržai                      |
| Patikrinti kilimėliai                     | Patikrintos grindų kilimėlių būklės             | Patikrinta salono lubų būklė                  |
| Patikrinti apdailos elementai             | Patikrinta prietaisų skydelio būklė             | Patikrintos durų apdailos                     |
| Patikrinta porankio būklė                 | Patikrinta galinė lentyna                       | Patikrinta bagažinės būklė                    |
| Patikrinti bagažinės kilimėliai           | Patikrintas bagažinės apšvietimas               | Patikrinta atsarginė padanga/remonto rinkinys |

## Žibintai, veidrodžiai ir stiklai

|  |                                   |  |
|--|-----------------------------------|--|
| Patikrinti priekiniai žibintai                 | Patikrinta tolimųjų šviesų veikla | Patikrinti rūko žibintai                           |
| Patikrintos dienos šviesos                     | Patikrinti galiniai žibintai      | Patikrinti stabdžių žibintai                       |
| Patikrinti atbulinės eigos žibintai            | Patikrinti posūkio signalai       | Patikrinti numerio žibintai                        |
| Patikrinti atšvaitai                           | Patikrintas salono apšvietimas    | Patikrinti prietaisų skydelio įspėjamieji signalai |
| Patikrinti saulės skydeliai                    | Patikrintas vidinis veidrodis     | Patikrinti išoriniai veidrodžiai                   |
| Patikrintas elektrinis veidrodžių reguliavimas |                                   |  |

## Komfortas ir elektronika

|   |  |                                  |
|---|--|----------------------------------|
| Patikrinta oro kondicionavimo sistema           | Patikrinta šildymo sistema   | Patikrinta vėdinimo sistema      |
| Patikrintas stiklo šildymas (priekinis/galinis) | Patikrinti elektriniai langai  | Patikrinta centrinė spyna        |
| Patikrintas nuotolinis raktas                   | Patikrinta vaikų užraktų sistema   | Patikrintas multimedijos ekranas |
| Patikrinta radijo sistema                       | Patikrinta navigacijos sistema (jei yra)                                     | Patikrintas „Bluetooth“ ryšys    |
| Patikrintos USB/12V jungtys                     | Patikrinti parkavimo jutikliai   | Patikrinta galinio vaizdo kamera |
| Patikrintos parkavimo pagalbos sistemos         | Patikrinta greičio palaikymo sistema   | Patikrinti vairo mygtukai        |
| Patikrintas garsinis signalas                   | Patikrintos vairuotojo pagalbos sistemos (pvz., juostos palaikymas, jei yra) |                                  |

## Saugos įranga

|   |   |   |
|---|---|---|
| Patikrintos oro pagalvės (per sistemą)      | Patikrintas keleivio oro pagalvės jungiklis | Patikrintas ABS įspėjamasis signalas                                |
| Patikrinta stabilumo/antipraslydimo sistema | Patikrinta padangų slėgio stebėjimo sistema | Patikrintas gesintuvo/pirmosios pagalbos rinkinio buvimas (jei yra) |

## Variklio skyrius ir skysčiai

|  |  |  |
|--|--|--|
| Variklis užsiveda įprastai             | Variklis dirba tolygiai                      | Patikrinta, ar nėra neįprastų garsų          |
| Patikrinti variklio tvirtinimai        | Patikrintos diržų būklės                     | Patikrinta paskirstymo diržo/grandinės būklė |
| Patikrinta akumuliatoriaus būklė       | Patikrintas akumuliatoriaus įkrovimas        | Patikrinta generatoriaus veikla              |
| Patikrinta, ar nėra skysčių nutekėjimo | Patikrintas alyvos lygis                     | Patikrinta alyvos kokybė                     |
| Patikrintas aušinimo skysčio lygis     | Patikrinta aušinimo skysčio kokybė           | Patikrintas stabdžių skysčio lygis           |
| Patikrinta stabdžių skysčio kokybė     | Patikrintas vairo stiprintuvo skysčio lygis  | Patikrinta vairo stiprintuvo skysčio kokybė  |
| Papildytas langų plovimo skystis       | Patikrinta kuro sistema (ar nėra nutekėjimų) |  |

## Stabdžių sistema

|                                       |                                     |                                |
|---------------------------------------|-------------------------------------|--------------------------------|
| Patikrinti priekiniai stabdžių diskai | Patikrinti galiniai stabdžių diskai | Patikrintos stabdžių kaladėlės |
| Patikrintos stabdžių žarnos           | Patikrintas stabdžių linijos        | Patikrintas stovėjimo stabdis  |
| Patikrintas stabdžių pedalo jautrumas | Patvirtintas ABS veikimas           |                                |

## Vairavimas ir pakaba

|                                |                            |   |
|--------------------------------|----------------------------|---|
| Patikrintas vairo suvedimas    | Patikrinta vairo reakcija  | Patvirtinta, kad vairas neturi laisvumo |
| Patikrintas vairo stiprintuvas | Patikrinta priekinė pakaba | Patikrinta galinė pakaba                |
| Patikrinti amortizatoriai      | Patikrintos spyruoklės     | Patikrintos šarnyrų jungtys             |
| Patikrinti ratų guoliai        |                            |   |

## Ratai ir padangos

|   |  |  |
|---|--|--|
| Išmatuotas priekinių padangų protektoriaus gylis    | Išmatuotas galinių padangų protektoriaus gylis | Patikrintas padangų nusidėvėjimo tolygumas |
| Patikrintos padangų šoninės sienelės                | Patikrintas padangų slėgis                     | Patikrinta atsarginės padangos būklė       |
| Patikrinti lengvojo lydinio ratlankiai              | Patikrinti ratų varžtai/veržlės                | Patikrinta apsauginė veržlė                |
| Patikrintas papildomas padangų komplektas (jei yra) |  |  |

## Išmetimo ir kuro sistema

|   |  |                            |
|---|--|----------------------------|
| Patikrinta išmetimo sistemos būklė            | Patikrinta, ar nėra išmetimo sistemos nutekėjimų | Patikrintas katalizatorius |
| Patikrintas kietųjų dalelių filtras (jei yra) | Patikrintas kuro bakas                           | Patikrintos kuro linijos   |
| Patikrintas kuro dangtelis                    |  |                            |

## Bandomasis važiavimas ir veikimas

|                                    |  |                               |
|------------------------------------|--|-------------------------------|
| Patvirtintas sklandus įsibėgėjimas | Patvirtintas sklandus pavarų perjungimas | Patikrintas sankabos veikimas |
| Patikrinta stabdymo kokybė         | Patvirtintas stabilus važiavimas         |                               |