

Diagnostikos ataskaita

2018 VOLVO XC60 Inscription



Automobilio duomenys

Spalva: Pilka	CO ₂ NEDC emisija: 152 g/km
Kuro tipas: Dyzelinas	CO ₂ WLTP emisija: 193 g/km
Kėbulo tipas: Visureigis	Bendroji transporto priemonės masė (GVW): 2470 kg
Durų skaičius: 5	Variklio darbinis tūris: 2.00 l
Vietų skaičius: 5	Cilindrai: 4
Rida: 210 014 km	Galia: 173 kW
VIN kodas: YV1UZ68UCK1199446	Kuro sąnaudos: 5.80 l/100km
Pavarų dėžė: Automatinė	Padangų dydis: 235/55 - 19"
Varantieji ratai: Visi varantieji	Longo vidinis numeris: N840761

Longo Certified

Automobilio nuotraukos



Pastaba:

Ši ataskaita buvo sugeneruota automatiškai, naudojant mūsų turimus duomenis, todėl ji gali būti ne visiškai išsami ar pilna. Rengiant ataskaitą buvo naudojama automatinio kalbos vertimo technologija, dėl kurios gali pasitaikyti netikslumų. Jei kilo klausimų arba kuri nors ataskaitos dalis yra neaiški, nedvejodami kreipkitės į mūsų pardavimų komandą.

Diagnostikos ataskaita

2018 VOLVO XC60 Inscription



Diagnostikos informacija

Rida diagnostikos metu: 210 014 km

Patikrinta sertifikuotos „Longo Shared Service“ diagnostikų komandos: Arnas S., Eimantas A.

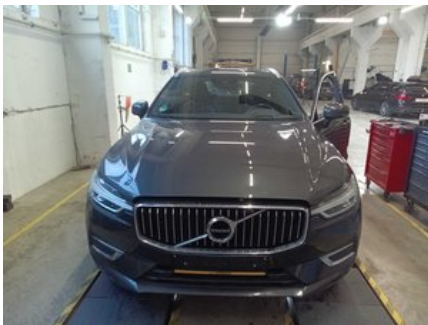
Ši transporto priemonė buvo patikrinta pagal „Longo“ 150 punktų patikros kontrolinį sąrašą, apimantį kėbulą, saloną ir mechaninę būklę. Remiantis atlikta patikra ir vertinimo metu turima informacija, nenustatyta jokių požymių, kad transporto priemonė būtų dalyvavusi rimtuose eismo įvykiuose. Informacija apie techninės priežiūros istoriją ir privalomasias technines apžiūras pagrįsta turima dokumentacija ir įrašais iš eksporto šalies. Atkreipkite dėmesį, kad tam tikras natūralus nusidėvėjimas yra laikomas priimtiniu ir gali būti netaisomas.

Nustatytų defektų santrauka

„Longo“ atliktos išsamios diagnostikos metu, 12 defektai buvo nustatyti transporto priemonėje.

Salonas	Kėbulas	Mechaninė dalis
✔ 2 nustatyti defektai	✔ 4 nustatyti defektai	✔ 6 nustatyti defektai

Diagnostikos procesas



Salonas

✔ **1. Durys:** Apdailos detalės - Būklė



✓ **2. Vidus:** Apdailos detalės - Būklė



Kėbulas

✓ **1. Priekis:** Priekinis Buferis - Būklė ir Lygiavimas



✓ **2. Galas:** Priekabos kablys (Tvirtinimas, nuėmimo mechanizmas, išorinio apšvietimo jungtis, jungties storis)



✓ **3. Žibintai:** Galiniai žibintai (Stabdžių, rūko, posūkių) - Pagrindinis veikimas, pažeidimai ir spalva



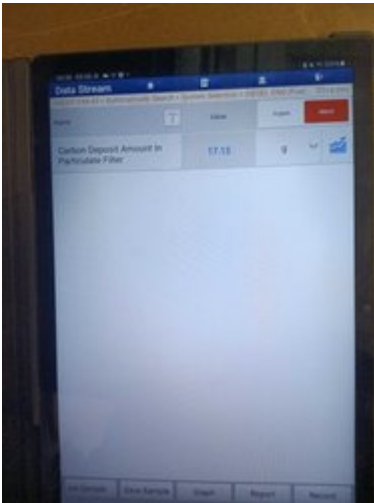
✓ **4. Šonas:** Ratai - Būklė



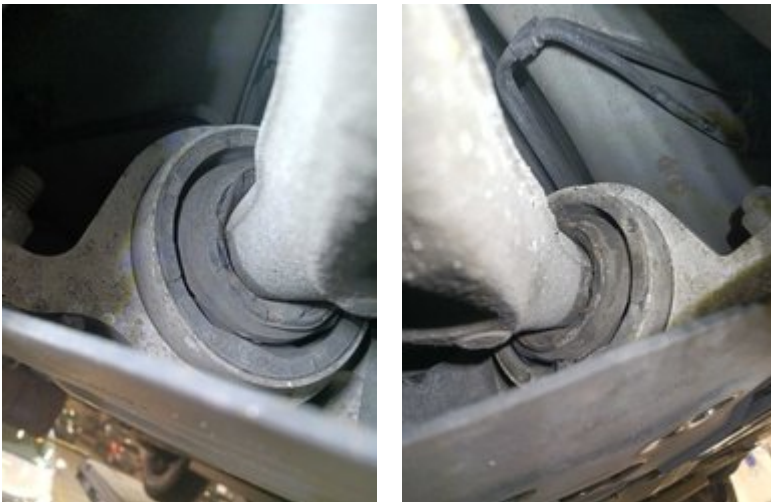
Mechaninė dalis

✓ **1. KITA:** Įkrauti Akumuliatorių

✓ **2. KITA:** DPF Filto Regeneracija/Valymas



✓ **3. PAKABA:** Pakabos Apatinė Svirtis Abi

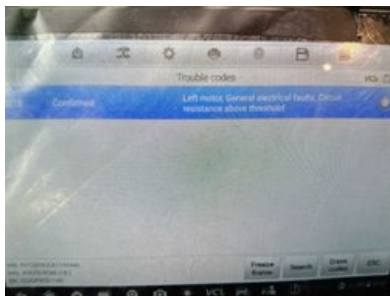


✓ **4. VARIKLIS:** Alkūninio Veleno Vožtuvų Dangtelis ir Tarpinė



✓ **5. VARIKLIS:** Paskirstymo diržas

6. STABDŽIAI: Galinis Stabdžių Suportas (Vienas)



Kita

1. Papildyti AdBlue

2. Diagnostikos Nuotrauka



3. Stabdžių Testavimo Linijos Rezultatai



✓ 4. Oro Kondicionavimo Matavimas



✓ 5. Priekinio Salono Nuotrauka



Paruošimo ir remonto ataskaita

2018 VOLVO XC60 Inscription



Longo paruošimo centre atliktų darbų santrauka

Paruošimo proceso metu buvo atlikti šie darbai

Mechaniniai remontai

- ✓ 1. Įkrauti Akumuliatorių
- ✓ 2. Pasukamojo Veleno/Vožtuvų Dangtelis ir Sandariklis
- ✓ 3. Pasukamojo Veleno Pavaros Diržas
- ✓ 4. Galinis Stabdžių Suportas (Vienas)

Dažymo darbai

- ✓ 1. Dažyti Ratus (4 vnt.)

Valymas ir poliravimas

- ✓ 1. Kėbulo plovimas
- ✓ 2. Kėbulo poliravimas po valymo

Paruošimo metu panaudotos atsarginės dalys

- 1. AdBlue 8L
- 2. Variklio Galvutės Dangtelio Tarpinė (71-12279-00)
- 3. Sandarinimo Komplektas, Purkštuko Antgalis (DRM0189)
- 4. Paskirstymo Diržo Komplektas (530076230)

Pastaba:

Ši ataskaita buvo sugeneruota automatiškai, naudojant mūsų turimus duomenis, todėl ji gali būti ne visiškai išsami ar pilna. Rengiant ataskaitą buvo naudojama automatinio kalbos vertimo technologija, dėl kurios gali pasitaikyti netikslumų. Jei kilo klausimų arba kuri nors ataskaitos dalis yra neaiški, nedvejodami kreipkitės į mūsų pardavimų komandą.

Papildoma informacija apie 2018 VOLVO XC60 Inscription

Papildomos nuotraukos

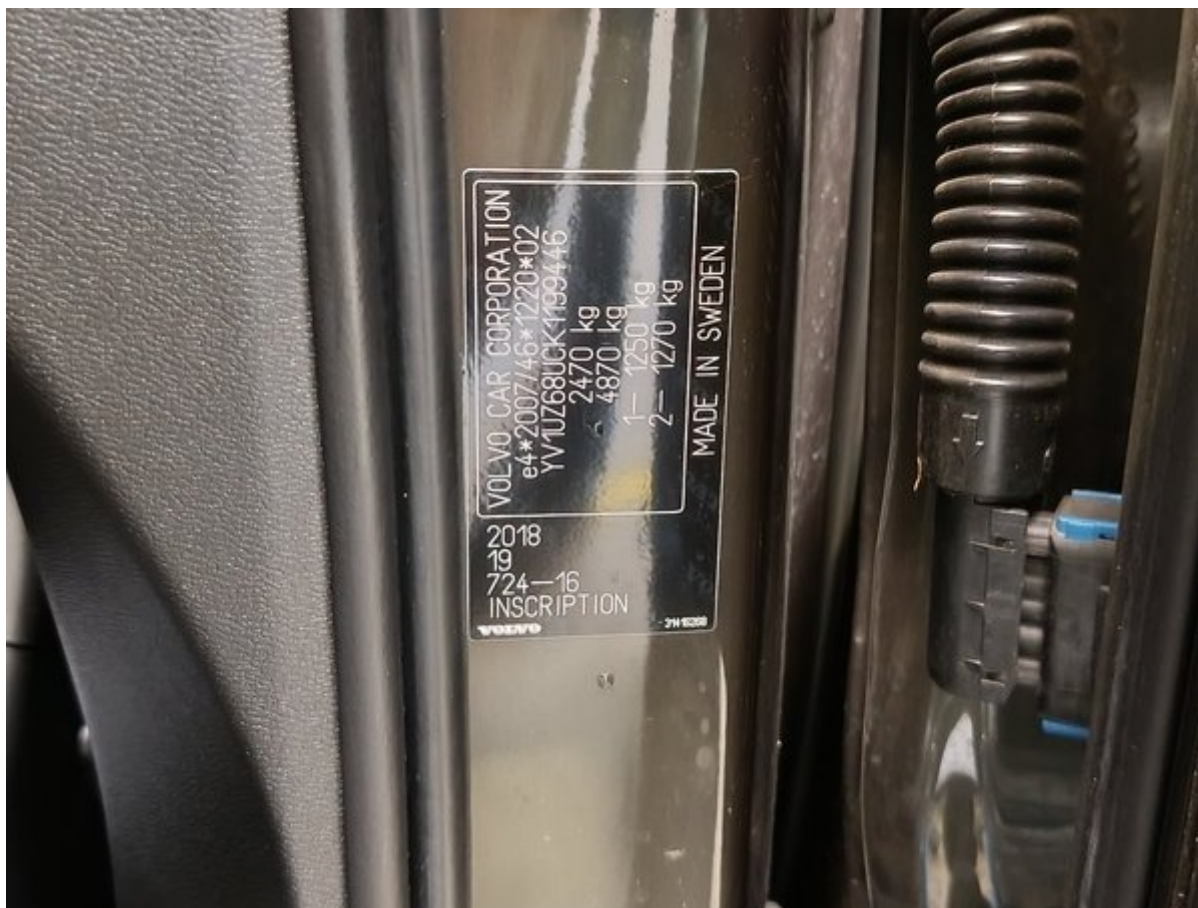


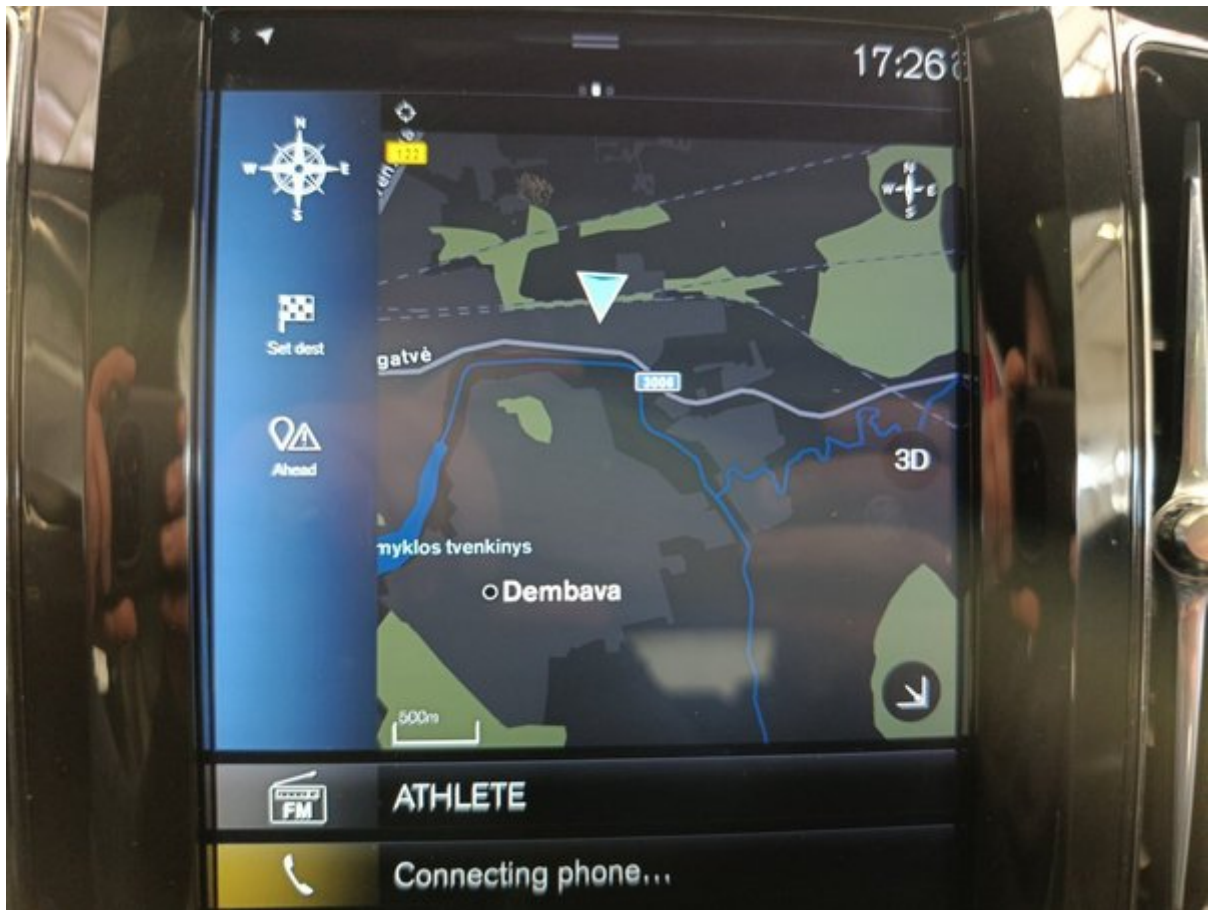












SERVICE EN ONDERHOUD

Servicebewijs

Zorg dat de formulieren na iedere onderhoudsbeurt worden afgestempeld en getekend door uw Volvo-dealer of Volvo Erkend Hersteler.

De Volvo-dealer kan u informeren over de inhoud van Volvo Original Service voor uw auto.

Vergeet niet onderhoud te verrichten volgens de onderhoudsintervallen.

Servicebeurt nr. 1

Uitgevoerd
Km 11-07-2019
Datum 26015
Werkorder nr. 3551400

Soort servicebeurt

Reguliere service

Extra vererings-/vervangingsbeurt die/fiter:

Jucll.

Van Roosmalen Hapert
Industrieweg 25
5527 AJ Hapert
Tel: 0497-512052

Opmerking

Servicebeurt nr. 2

Uitgevoerd
Km 52055
Datum 17-6-2020
Werkorder nr. 3554887

Soort servicebeurt

Reguliere service

Extra vererings-/vervangingsbeurt die/fiter:

Van Roosmalen Hapert
Industrieweg 25
5527 AJ Hapert
Tel: 0497-512052

Opmerking

SERVICE EN ONDERHOUD

Servicebeurt nr. 3

Uitgevoerd
Km 2848
Datum 30-06-2021
Werkorder nr. 3558499

Soort servicebeurt

Van Roosmalen Hapert
Industrieweg 25
5527 AJ Hapert
Tel: 0497-512052

Extra vererings-/vervangingsbeurt die/fiter:

Opmerking

Servicebeurt nr. 4

Uitgevoerd
Km 105371
Datum 21-6-22
Werkorder nr. 1540790

Soort servicebeurt

Reguliere service

Extra vererings-/vervangingsbeurt die/fiter:

Van Roosmalen Veldhoven
De Run 2168
5503 LE VELDHOVEN
Tel: 040-2498500
info@roosmalen.nl

Opmerking

Servicebeurt nr. 5

Uitgevoerd
Km 135553
Datum 25-07-2023
Werkorder nr. 1553801

Soort servicebeurt

Reguliere service

Van Roosmalen Veldhoven
De Run 2168
5503 LE VELDHOVEN
Tel: 040-2498500
info@roosmalen.nl

Opmerking

SERVICE EN ONDERHOUD

Servicebeurt nr. 6	Servicebeurt nr. 7	Servicebeurt nr. 8
Uitgevoerd Km 165 907	Uitgevoerd Km 184 357	Uitgevoerd Km 204 222
Datum 13-9-2024	Datum 20-03-2025	Datum 17-12-2025
Werkorder nr.	Werkorder nr.	Werkorder nr.
Soort servicebeurt Reguliere service 040 205 1366 Autobedrijf van Hoof Biemeren 7 Wintelre	Soort servicebeurt Reguliere service Autobedrijf van Hoof Biemeren 7 Wintelre 040 205 1366	Soort servicebeurt Reguliere service Autobedrijf van Hoof Biemeren 7 Wintelre 040 205 1366
Extra vervangings-/vervangingsbeurt olie/filtre 040 205 1366	Extra vervangings-/vervangingsbeurt olie/filtre - klt. - remvloeistof - ritsbeveiliging + waterpomp - meet hi klem 15 jaar	Extra vervangings-/vervangingsbeurt olie/filtre - 9r6 - remmen van - ad blue injecties - accu w
Opmerking Ge. B.	Opmerking	Opmerking





Longo 150 punktų patikros sąrašas

Kiekvienas automobilis kruopščiai patikrinamas pagal išsamų „Longo“ 150 punktų sąrašą, įvertinant salono, kėbulo ir mechaninę būklę, komplektaciją, gali būti atlikti papildomi patikrinimai arba kai kurie punktai praleisti.



Automobilio tapatybė ir istorija

Patikrintas automobilio identifikavimo numeris (VIN)	Patvirtintas valstybinis numeris	Patikrinta rida
Patvirtinti gamybos metai	Patvirtinta pirmosios registracijos data	Patikrinta techninės priežiūros istorija
Užfiksuota paskutinės priežiūros data ir rida	Užfiksuota artimiausio aptarnavimo data	Patikrinta, ar buvo avarijų žalos
Patikrintas gamintojo atšaukimo statusas	Patikrinti visi automobilio dokumentai	Patikrintas raktų skaičius

Kėbulo būklė

Patikrintas priekinis bamperis	Patikrintas galinis bamperis	Patikrintas variklio dangtis
Patikrintas stogas	Patikrinta kairė automobilio pusė	Patikrinta dešinė automobilio pusė
Patikrintos visos durėlės	Patikrinta bagažinė	Patikrintas kuro įpylimo dangtelis
Patikrinta vilkimo kablo būklė (jei yra)	Patvirtinta numerio ženklų būklė	Patikrinta dažų dangos būklė
Patikrinta, ar nėra rūdžių ar korozijos	Patikrinti tarpai tarp kėbulo dalių	Patikrintas priekinis stiklas
Patikrintas galinis stiklas	Patikrinti šoniniai stiklai	Patikrintas stoglangis/panoraminis stogas

Salono būklė

Patikrinta vairuotojo sėdynės būklė	Patikrintos keleivių sėdynės	Patikrintos galinės sėdynės
Išbandyti sėdynių reguliavimo mechanizmai	Išbandytas sėdynių šildymas/vėsinimas (jei yra)	Patikrinti saugos diržai
Patikrinti kilimėliai	Patikrintos grindų kilimėlių būklės	Patikrinta salono lubų būklė
Patikrinti apdailos elementai	Patikrinta prietaisų skydelio būklė	Patikrintos durų apdailos
Patikrinta porankio būklė	Patikrinta galinė lentyna	Patikrinta bagažinės būklė
Patikrinti bagažinės kilimėliai	Patikrintas bagažinės apšvietimas	Patikrinta atsarginė padanga/remonto rinkinys

Žibintai, veidrodžiai ir stiklai

Patikrinti priekiniai žibintai	Patikrinta tolimųjų šviesų veikla	Patikrinti rūko žibintai
Patikrintos dienos šviesos	Patikrinti galiniai žibintai	Patikrinti stabdžių žibintai
Patikrinti atbulinės eigos žibintai	Patikrinti posūkio signalai	Patikrinti numerio žibintai
Patikrinti atšvaitai	Patikrintas salono apšvietimas	Patikrinti prietaisų skydelio įspėjamieji signalai
Patikrinti saulės skydeliai	Patikrintas vidinis veidrodis	Patikrinti išoriniai veidrodžiai
Patikrintas elektrinis veidrodžių reguliavimas		

Komfortas ir elektronika

Patikrinta oro kondicionavimo sistema	Patikrinta šildymo sistema	Patikrinta vėdinimo sistema
Patikrintas stiklo šildymas (priekinis/galinis)	Patikrinti elektriniai langai	Patikrinta centrinė spyna
Patikrintas nuotolinis raktas	Patikrinta vaikų užraktų sistema	Patikrintas multimedijos ekranas
Patikrinta radijo sistema	Patikrinta navigacijos sistema (jei yra)	Patikrintas „Bluetooth“ ryšys
Patikrintos USB/12V jungtys	Patikrinti parkavimo jutikliai	Patikrinta galinio vaizdo kamera
Patikrintos parkavimo pagalbos sistemos	Patikrinta greičio palaikymo sistema	Patikrinti vairo mygtukai
Patikrintas garsinis signalas	Patikrintos vairuotojo pagalbos sistemos (pvz., juostos palaikymas, jei yra)	

Saugos įranga

Patikrintos oro pagalvės (per sistemą)	Patikrintas keleivio oro pagalvės jungiklis	Patikrintas ABS įspėjamasis signalas
Patikrinta stabilumo/antipraslydimo sistema	Patikrinta padangų slėgio stebėjimo sistema	Patikrintas gesintuvo/pirmosios pagalbos rinkinio buvimas (jei yra)

Variklio skyrius ir skysčiai

Variklis užsiveda įprastai	Variklis dirba tolygiai	Patikrinta, ar nėra neįprastų garsų
Patikrinti variklio tvirtinimai	Patikrintos diržų būklės	Patikrinta paskirstymo diržo/grandinės būklė
Patikrinta akumuliatoriaus būklė	Patikrintas akumuliatoriaus įkrovimas	Patikrinta generatoriaus veikla
Patikrinta, ar nėra skysčių nutekėjimo	Patikrintas alyvos lygis	Patikrinta alyvos kokybė
Patikrintas aušinimo skysčio lygis	Patikrinta aušinimo skysčio kokybė	Patikrintas stabdžių skysčio lygis
Patikrinta stabdžių skysčio kokybė	Patikrintas vairo stiprintuvo skysčio lygis	Patikrinta vairo stiprintuvo skysčio kokybė
Papildytas langų plovimo skystis	Patikrinta kuro sistema (ar nėra nutekėjimų)	

Stabdžių sistema

Patikrinti priekiniai stabdžių diskai	Patikrinti galiniai stabdžių diskai	Patikrintos stabdžių kaladėlės
Patikrintos stabdžių žarnos	Patikrintas stabdžių linijos	Patikrintas stovėjimo stabdis
Patikrintas stabdžių pedalo jautrumas	Patvirtintas ABS veikimas	

Vairavimas ir pakaba

Patikrintas vairo suvedimas	Patikrinta vairo reakcija	Patvirtinta, kad vairas neturi laisvumo
Patikrintas vairo stiprintuvas	Patikrinta priekinė pakaba	Patikrinta galinė pakaba
Patikrinti amortizatoriai	Patikrintos spyruoklės	Patikrintos šarnyrų jungtys
Patikrinti ratų guoliai		

Ratai ir padangos

Išmatuotas priekinių padangų protektoriaus gylis	Išmatuotas galinių padangų protektoriaus gylis	Patikrintas padangų nusidėvėjimo tolygumas
Patikrintos padangų šoninės sienelės	Patikrintas padangų slėgis	Patikrinta atsarginės padangos būklė
Patikrinti lengvojo lydinio ratlankiai	Patikrinti ratų varžtai/veržlės	Patikrinta apsauginė veržlė
Patikrintas papildomas padangų komplektas (jei yra)		

Išmetimo ir kuro sistema

Patikrinta išmetimo sistemos būklė	Patikrinta, ar nėra išmetimo sistemos nutekėjimų	Patikrintas katalizatorius
Patikrintas kietųjų dalelių filtras (jei yra)	Patikrintas kuro bakas	Patikrintos kuro linijos
Patikrintas kuro dangtelis		

Bandomasis važiavimas ir veikimas

Patvirtintas sklaidus įsibėgėjimas	Patvirtintas sklaidus pavarų perjungimas	Patikrintas sankabos veikimas
Patikrinta stabdymo kokybė	Patvirtintas stabilus važiavimas	