

Diagnostikos ataskaita

2016 VOLKSWAGEN PASSAT B8 GTE Highlin



Automobilio duomenys

Spalva: Juoda	CO ₂ NEDC emisija: 39 g/km
Kuro tipas: Benzinai / Hibridas / Plug-in	
Kėbulo tipas: Universalas	Bendroji transporto priemonės masė (GVV): 2250 kg
Durų skaičius: 5	Variklio darbinis tūris: 1.40 l
Vietų skaičius: 5	Cilindrai: 4
Rida: 215 442 km	Galia: 160 kW
VIN kodas: WWZZZ3CZHE055420	Kuro sąnaudos: 1.70 l/100km
Pavarų dėžė: Automatinė	Padangų dydis: 235/45 - 18"
Varantieji ratai: Priekiniai	Longo vidinis numeris: N383549

Longo Certified

Automobilio nuotraukos



Pastaba:

Ši ataskaita buvo sugeneruota automatiškai, naudojant mūsų turimus duomenis, todėl ji gali būti ne visiškai išsami ar pilna. Rengiant ataskaitą buvo naudojama automatinio kalbos vertimo technologija, dėl kurios gali pasitaikyti netikslumų. Jei kilo klausimų arba kuri nors ataskaitos dalis yra neaiški, nedvejodami kreipkitės į mūsų pardavimų komandą.

Diagnostikos ataskaita

2016 VOLKSWAGEN PASSAT B8 GTE Highlin



Diagnostikos informacija

Rida diagnostikos metu: 215 442 km

Patikrinta sertifikuotos „Longo Shared Service“ diagnostikų komandos: Eimantas A., Arnas S., Mindaugas G.

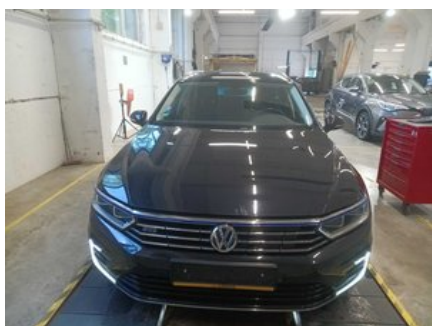
Ši transporto priemonė buvo patikrinta pagal „Longo“ 150 punktų patikros kontrolinį sąrašą, apimantį kėbulą, saloną ir mechaninę būklę. Remiantis atlikta patikra ir vertinimo metu turima informacija, nenustatyta jokių požymių, kad transporto priemonė būtų dalyvavusi rimtuose eismo įvykiuose. Informacija apie techninės priežiūros istoriją ir privalomąsias technines apžiūras pagrįsta turima dokumentacija ir įrašais iš eksporto šalies. Atkreipkite dėmesį, kad tam tikras natūralus nusidėvėjimas yra laikomas priimtiniu ir gali būti netaisomas.

Nustatytų defektų santrauka

„Longo“ atliktos išsamios diagnostikos metu, 17 defektai buvo nustatyti transporto priemonėje.

Salonas	Kėbulas	Mechaninė dalis
✔ 5 nustatyti defektai	✔ 11 nustatyti defektai	✔ 1 nustatyti defektai

Diagnostikos procesas



Salonas

- ✔ **1. Priekis:** Langų Valytuvų Guma ir Rankena (Priekiniai ir Galiniai) - Būklė



✓ **2. Priekis:** Vairas - Būklė



✓ **3. Durys:** Apdailos detalės - Būklė



✓ **4. Durys:** Durų Rankenos - Veikimas ir Būklė

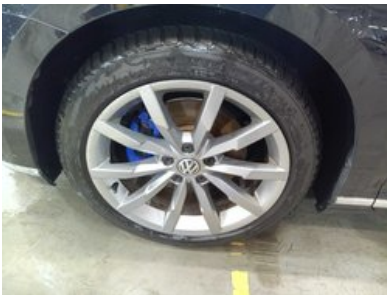


✓ **5. Vidus:** Apdailos detalės - Būklė



Kėbulas

✓ 1. Šonas: Ratai - Būklė



✓ 2. Šonas: Kairė ir Dešinė Pusė - Matomi Pažeidimai ir Įbrėžimai



✓ 3. Šonas: Kairė ir Dešinė Pusė - Matomi Pažeidimai ir Įbrėžimai



✓ **4. Šonas:** Kairė ir Dešinė Pusė - Matomi Pažeidimai ir Įbrėžimai



✓ **5. Šonas:** Kairė ir Dešinė Pusė - Matomi Pažeidimai ir Įbrėžimai



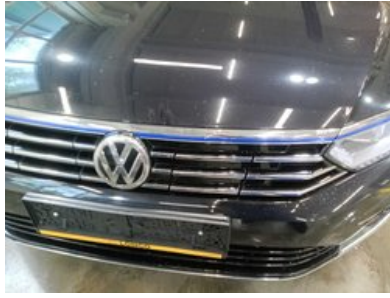
✓ **6. Šonas:** Kairė ir Dešinė Pusė - Matomi Pažeidimai ir Įbrėžimai



✓ **7. Priekis:** Priekinis Bufferis - Būklė ir Lygiavimas



✔ **8. Priekis:** Priekinės Grotelės - Būklė

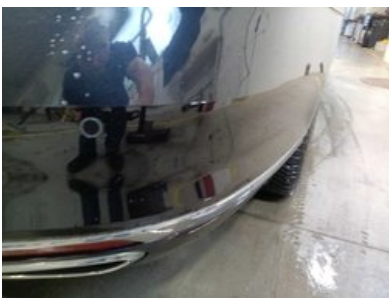


✔ **9. Kita:** Papildomi Poliravimo Darbai

✔ **10. Galas:** Bagažinė - Regimi pažeidimai



✔ **11. Galas:** Galinis bamperis - Būklė ir centravimas



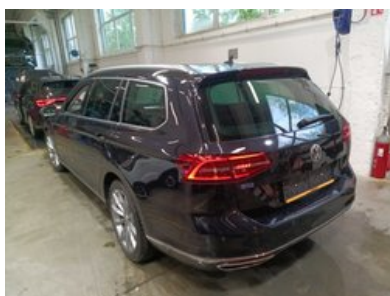
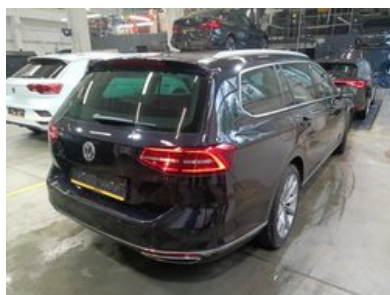
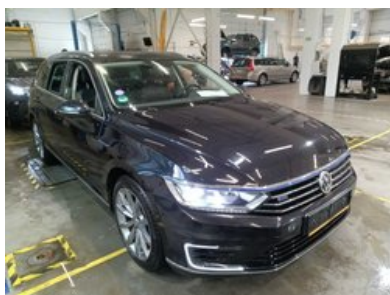
Mechaninė dalis

- ✓ **1. PAKABA:** Pakabos Apatinės Svirtės Galinė Įvorė



Kita

- ✓ **1. Diagnostikos Nuotrauka**



✔ 2. Oro Kondicionavimo Matavimas



✔ 3. Priekinio Salono Nuotrauka



Paruošimo ir remonto ataskaita

2016 VOLKSWAGEN PASSAT B8 GTE Highlin



Longo paruošimo centre atliktų darbų santrauka

Paruošimo proceso metu buvo atlikti šie darbai

Kėbulas ir salonas

- ✓ 1. Įlenkimų Taisyimas Be Dažymo
- ✓ 2. Priekinių Žibintų Reguliavimas
- ✓ 3. Remontas

Mechaniniai remontai

- ✓ 1. Pakeisti Priekinį Valytuvą (Mechaninis)

Dažymo darbai

- ✓ 1. Dažyti Galinį Sparną
- ✓ 2. Dažyti Priekinį Bamberį

Valymas ir poliravimas

- ✓ 1. Kėbulo plovimas
- ✓ 2. Kėbulo poliravimas po valymo

Paruošimo metu panaudotos atsarginės dalys

- 1. Valytuvų komplektas (3397014116)
- 2. Valytuvas, Galinis (3397008713)

Pastaba:

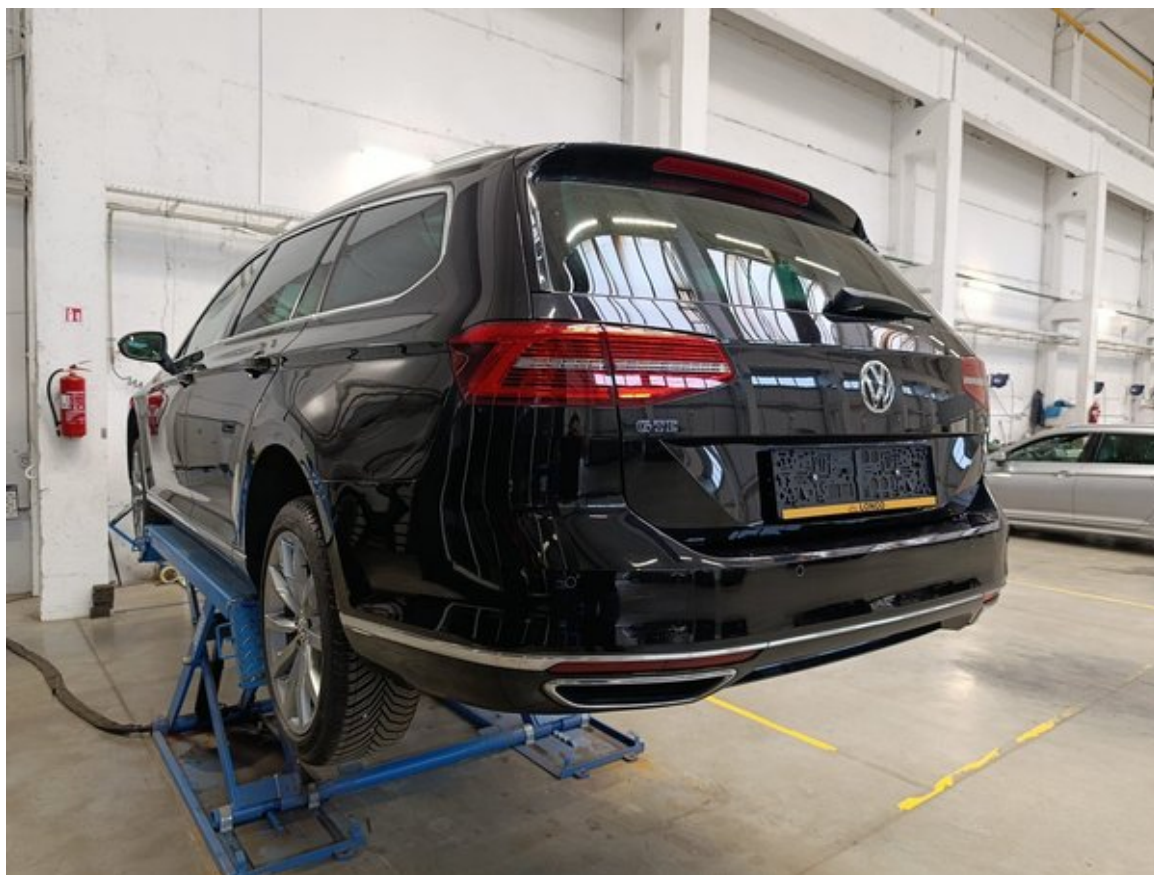
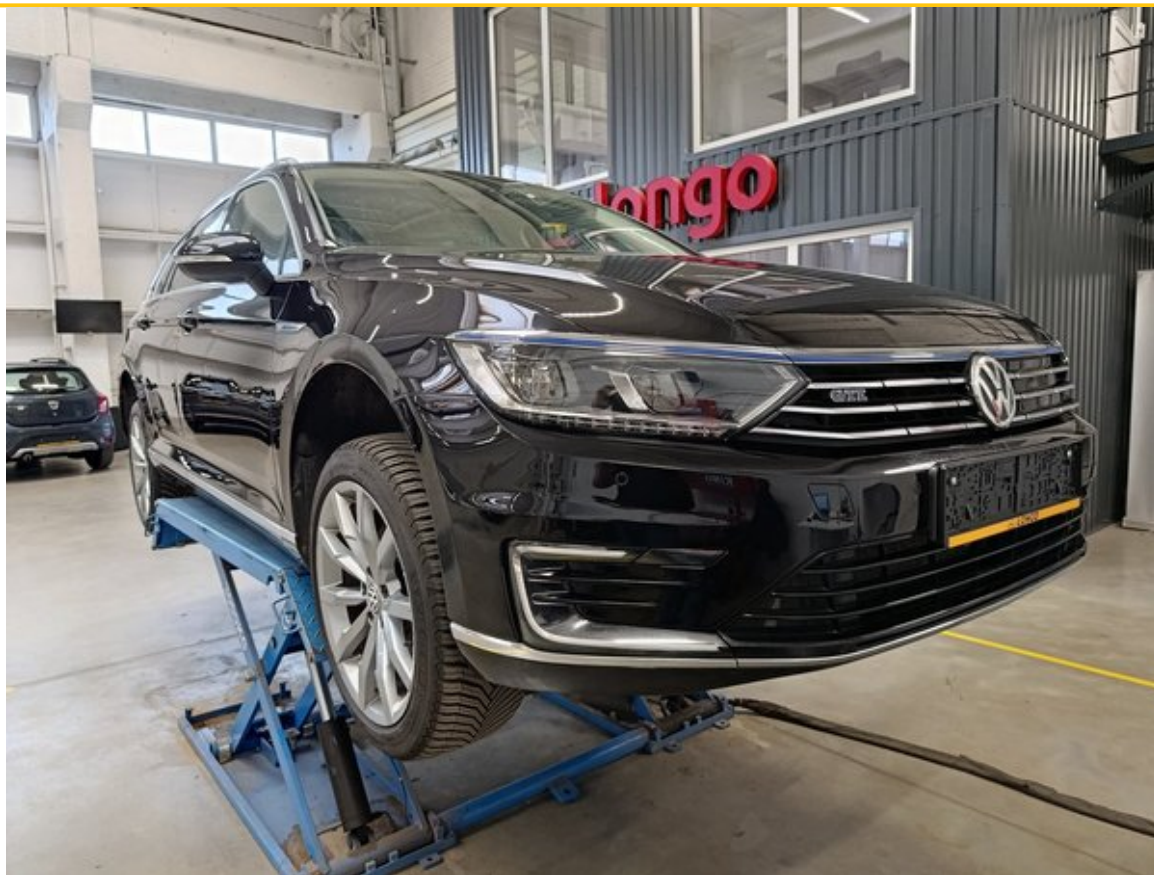
Ši ataskaita buvo sugeneruota automatiškai, naudojant mūsų turimus duomenis, todėl ji gali būti ne visiškai išsami ar pilna. Rengiant ataskaitą buvo naudojama automatinio kalbos vertimo technologija, dėl kurios gali pasitaikyti netikslumų. Jei kilo klausimų arba kuri nors ataskaitos dalis yra neaiški, nedvejodami kreipkitės į mūsų pardavimų komandą.

Papildoma informacija apie

2016 VOLKSWAGEN PASSAT B8 GTE Highlin



Papildomos nuotraukos



















Longo 150 punktų patikros sąrašas

Kiekvienas automobilis kruopščiai patikrinamas pagal išsamų „Longo“ 150 punktų sąrašą, įvertinant salono, kėbulo ir mechaninę būklę, komplektaciją, gali būti atlikti papildomi patikrinimai arba kai kurie punktai praleisti.



Automobilio tapatybė ir istorija

Patikrintas automobilio identifikavimo numeris (VIN)	Patvirtintas valstybinis numeris	Patikrinta rida
Patvirtinti gamybos metai	Patvirtinta pirmosios registracijos data	Patikrinta techninės priežiūros istorija
Užfiksuota paskutinės priežiūros data ir rida	Užfiksuota artimiausio aptarnavimo data	Patikrinta, ar buvo avarijų žalos
Patikrintas gamintojo atšaukimo statusas	Patikrinti visi automobilio dokumentai	Patikrintas raktų skaičius

Kėbulo būklė

Patikrintas priekinis bamperis	Patikrintas galinis bamperis	Patikrintas variklio dangtis
Patikrintas stogas	Patikrinta kairė automobilio pusė	Patikrinta dešinė automobilio pusė
Patikrintos visos durėlės	Patikrinta bagažinė	Patikrintas kuro įpylimo dangtelis
Patikrinta vilkimo kablo būklė (jei yra)	Patvirtinta numerio ženklų būklė	Patikrinta dažų dangos būklė
Patikrinta, ar nėra rūdžių ar korozijos	Patikrinti tarpai tarp kėbulo dalių	Patikrintas priekinis stiklas
Patikrintas galinis stiklas	Patikrinti šoniniai stiklai	Patikrintas stoglangis/panoraminis stogas

Salono būklė

Patikrinta vairuotojo sėdynės būklė	Patikrintos keleivių sėdynės	Patikrintos galinės sėdynės
Išbandyti sėdynių reguliavimo mechanizmai	Išbandytas sėdynių šildymas/vėsinimas (jei yra)	Patikrinti saugos diržai
Patikrinti kilimėliai	Patikrintos grindų kilimėlių būklės	Patikrinta salono lubų būklė
Patikrinti apdailos elementai	Patikrinta prietaisų skydelio būklė	Patikrintos durų apdailos
Patikrinta porankio būklė	Patikrinta galinė lentyna	Patikrinta bagažinės būklė
Patikrinti bagažinės kilimėliai	Patikrintas bagažinės apšvietimas	Patikrinta atsarginė padanga/remonto rinkinys

Žibintai, veidrodžiai ir stiklai

Patikrinti priekiniai žibintai	Patikrinta tolimųjų šviesų veikla	Patikrinti rūko žibintai
Patikrintos dienos šviesos	Patikrinti galiniai žibintai	Patikrinti stabdžių žibintai
Patikrinti atbulinės eigos žibintai	Patikrinti posūkio signalai	Patikrinti numerio žibintai
Patikrinti atšvaitai	Patikrintas salono apšvietimas	Patikrinti prietaisų skydelio įspėjamieji signalai
Patikrinti saulės skydeliai	Patikrintas vidinis veidrodis	Patikrinti išoriniai veidrodžiai
Patikrintas elektrinis veidrodžių reguliavimas		

Komfortas ir elektronika

Patikrinta oro kondicionavimo sistema	Patikrinta šildymo sistema	Patikrinta vėdinimo sistema
Patikrintas stiklo šildymas (priekinis/galinis)	Patikrinti elektriniai langai	Patikrinta centrinė spyna
Patikrintas nuotolinis raktas	Patikrinta vaikų užraktų sistema	Patikrintas multimedijos ekranas
Patikrinta radijo sistema	Patikrinta navigacijos sistema (jei yra)	Patikrintas „Bluetooth“ ryšys
Patikrintos USB/12V jungtys	Patikrinti parkavimo jutikliai	Patikrinta galinio vaizdo kamera
Patikrintos parkavimo pagalbos sistemos	Patikrinta greičio palaikymo sistema	Patikrinti vairo mygtukai
Patikrintas garsinis signalas	Patikrintos vairuotojo pagalbos sistemos (pvz., juostos palaikymas, jei yra)	

Saugos įranga

Patikrintos oro pagalvės (per sistemą)	Patikrintas keleivio oro pagalvės jungiklis	Patikrintas ABS įspėjamasis signalas
Patikrinta stabilumo/antipraslydimo sistema	Patikrinta padangų slėgio stebėjimo sistema	Patikrintas gesintuvo/pirmosios pagalbos rinkinio buvimas (jei yra)

Variklio skyrius ir skysčiai

Variklis užsiveda įprastai	Variklis dirba tolygiai	Patikrinta, ar nėra neįprastų garsų
Patikrinti variklio tvirtinimai	Patikrintos diržų būklės	Patikrinta paskirstymo diržo/grandinės būklė
Patikrinta akumuliatoriaus būklė	Patikrintas akumuliatoriaus įkrovimas	Patikrinta generatoriaus veikla
Patikrinta, ar nėra skysčių nutekėjimo	Patikrintas alyvos lygis	Patikrinta alyvos kokybė
Patikrintas aušinimo skysčio lygis	Patikrinta aušinimo skysčio kokybė	Patikrintas stabdžių skysčio lygis
Patikrinta stabdžių skysčio kokybė	Patikrintas vairo stiprintuvo skysčio lygis	Patikrinta vairo stiprintuvo skysčio kokybė
Papildytas langų plovimo skystis	Patikrinta kuro sistema (ar nėra nutekėjimų)	

Stabdžių sistema

Patikrinti priekiniai stabdžių diskai	Patikrinti galiniai stabdžių diskai	Patikrintos stabdžių kaladėlės
Patikrintos stabdžių žarnos	Patikrintas stabdžių linijos	Patikrintas stovėjimo stabdis
Patikrintas stabdžių pedalo jautrumas	Patvirtintas ABS veikimas	

Vairavimas ir pakaba

Patikrintas vairo suvedimas	Patikrinta vairo reakcija	Patvirtinta, kad vairas neturi laisvumo
Patikrintas vairo stiprintuvas	Patikrinta priekinė pakaba	Patikrinta galinė pakaba
Patikrinti amortizatoriai	Patikrintos spyruoklės	Patikrintos šarnyrų jungtys
Patikrinti ratų guoliai		

Ratai ir padangos

Išmatuotas priekinių padangų protektoriaus gylis	Išmatuotas galinių padangų protektoriaus gylis	Patikrintas padangų nusidėvėjimo tolygumas
Patikrintos padangų šoninės sienelės	Patikrintas padangų slėgis	Patikrinta atsarginės padangos būklė
Patikrinti lengvojo lydinio ratlankiai	Patikrinti ratų varžtai/veržlės	Patikrinta apsauginė veržlė
Patikrintas papildomas padangų komplektas (jei yra)		

Išmetimo ir kuro sistema

Patikrinta išmetimo sistemos būklė	Patikrinta, ar nėra išmetimo sistemos nutekėjimų	Patikrintas katalizatorius
Patikrintas kietųjų dalelių filtras (jei yra)	Patikrintas kuro bakas	Patikrintos kuro linijos
Patikrintas kuro dangtelis		

Bandomasis važiavimas ir veikimas

Patvirtintas sklandus įsibėgėjimas	Patvirtintas sklandus pavarų perjungimas	Patikrintas sankabos veikimas
Patikrinta stabdymo kokybė	Patvirtintas stabilus važiavimas	