

# Diagnosticos ataskaita

## 2016 VOLKSWAGEN PASSAT B8 GTE



### Automobilio duomenys

Spalva: Mėlyna	CO <sub>2</sub> NEDC emisija: 37 g/km
Kuro tipas: Benzinas / Hibridas / Plug-in	
Kėbulo tipas: Universalas	Bendroji transporto priemonės masė (GVW): 2250 kg
Durų skaičius: 5	Variklio darbinis tūris: 1.40 l
Vietų skaičius: 5	Cilindrai: 4
Rida: 222 304 km	Galia: 160 kW
VIN kodas: WWZZZ3CZHE064603	Kuro sąnaudos: 1.60 l/100km
Pavarų dėžė: Automatinė	Padangų dydis: 215/55 - 17"
Varantieji ratai: Priekiniai	Longo vidinis numeris: N711680

Longo Certified

### Automobilio nuotraukos



#### Pastaba:

Ši ataskaita buvo sugeneruota automatiškai, naudojant mūsų turimus duomenis, todėl ji gali būti ne visiškai išsami ar pilna. Rengiant ataskaitą buvo naudojama automatinio kalbos vertimo technologija, dėl kurios gali pasitaikyti netikslumų. Jei kilo klausimų arba kuri nors ataskaitos dalis yra neaiški, nedvejodami kreipkitės į mūsų pardavimų komandą.

# Diagnostikos ataskaita

## 2016 VOLKSWAGEN PASSAT B8 GTE



### Diagnostikos informacija

Rida diagnostikos metu: 222 304 km

Patikrinta sertifikuotos „Longo Shared Service“ diagnostikų komandos: Mindaugas Š., Arnas S.

Ši transporto priemonė buvo patikrinta pagal „Longo“ 150 punktų patikros kontrolinį sąrašą, apimantį kėbulą, saloną ir mechaninę būklę. Remiantis atlikta patikra ir vertinimo metu turima informacija, nenustatyta jokių požymių, kad transporto priemonė būtų dalyvavusi rimtuose eismo įvykiuose. Informacija apie techninės priežiūros istoriją ir privalomasias technines apžiūras pagrįsta turima dokumentacija ir įrašais iš eksporto šalies. Atkreipkite dėmesį, kad tam tikras natūralus nusidėvėjimas yra laikomas priimtiniu ir gali būti netaisomas.

### Nustatytų defektų santrauka

„Longo“ atliktos išsamios diagnostikos metu, 11 defektai buvo nustatyti transporto priemonėje.

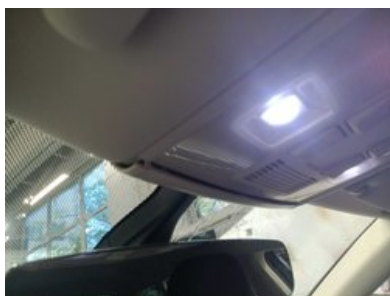
Salonas	Kėbulas	Mechaninė dalis
✔ 3 nustatyti defektai	✔ 3 nustatyti defektai	✔ 5 nustatyti defektai

### Diagnostikos procesas



### Salonas

✔ **1. Priekis:** Apdailos detalės - Būklė



✓ **2. Vidus:** Apdailos detalės - Būklė



✓ **3. Durys:** Apdailos detalės - Būklė

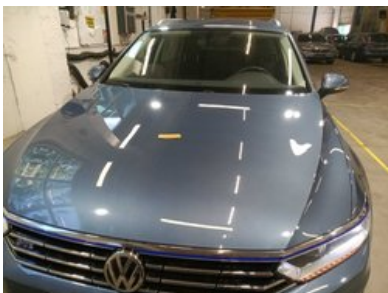


## Kėbulas

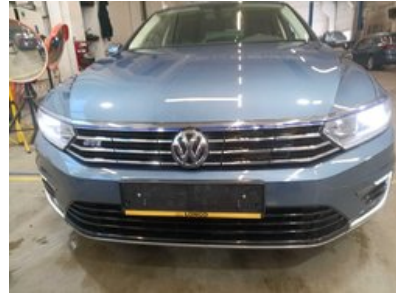
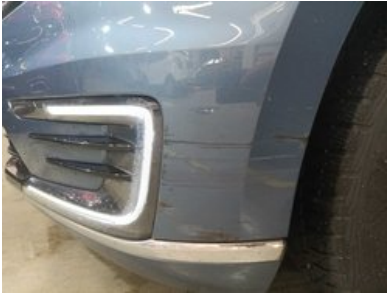
✓ **1. Priekis:** Gaubtas - Matomi Pažeidimai



✓ **2. Priekis:** Gaubtas - Matomi Pažeidimai



✓ **3. Priekis:** Priekinis Buferis - Būklė ir Lygiavimas



---

## Mechaninė dalis

✓ **1. PAKABA:** Pakabos Apatinės Svirtės Galinė Įvorė



---

✓ **2. KITA:** Variklio Alyvos ir Filtrų Keitimas

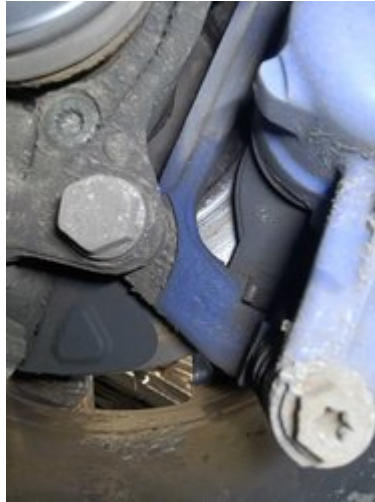
✓ **3. KITA:** Pakeisti Padangas



✓ **4. STABDŽIAI:** Galinės Stabdžių Kaladėlės (Visos)



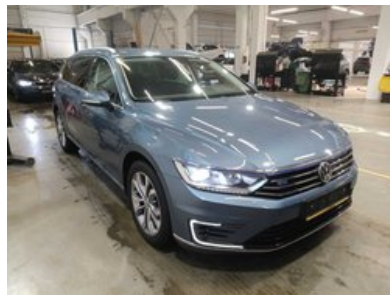
✓ **5. STABDŽIAI:** Priekiniai Stabdžių Diskai Abu



---

**Kita**

✓ **1. Diagnostikos Nuotrauka**



✓ **2. Priekinio Salono Nuotrauka**



✓ 3. Oro Kondicionavimo Matavimas



# Paruošimo ir remonto ataskaita

## 2016 VOLKSWAGEN PASSAT B8 GTE



### Longo paruošimo centre atliktų darbų santrauka

---

Paruošimo proceso metu buvo atlikti šie darbai

#### Kėbulas ir salonas

- ✓ 1. Pakeisti Lubų Plokštę

#### Mechaniniai remontai

- ✓ 1. Pakeisti Padangas
- ✓ 2. Variklio Alyvos ir Filtro Keitimas
- ✓ 3. Galinės Stabdžių Kaladėlės

#### Valymas ir poliravimas

- ✓ 1. Kėbulo plovimas
- ✓ 2. Visapusis cheminis salono valymas naudojant tik hipoalerginius valiklius
- ✓ 3. Kėbulo poliravimas po valymo

#### Paruošimo metu panaudotos atsarginės dalys

1. Alyvos Filtras (OP616/3)
2. Variklio Alyva 4L
3. Stabdžių Kaladėlių Komplektas (0986494659)
4. Alyvos Išleidimo Kaištis (32912281)
5. Continental 215/55R17 Summer Tire (CONTINENTAL 215/55R17 SUMMER)

---

#### Pastaba:

Ši ataskaita buvo sugeneruota automatiškai, naudojant mūsų turimus duomenis, todėl ji gali būti ne visiškai išsami ar pilna. Rengiant ataskaitą buvo naudojama automatinio kalbos vertimo technologija, dėl kurios gali pasitaikyti netikslumų. Jei kilo klausimų arba kuri nors ataskaitos dalis yra neaiški, nedvejodami kreipkitės į mūsų pardavimų komandą.

Papildoma informacija apie

## 2016 VOLKSWAGEN PASSAT B8 GTE



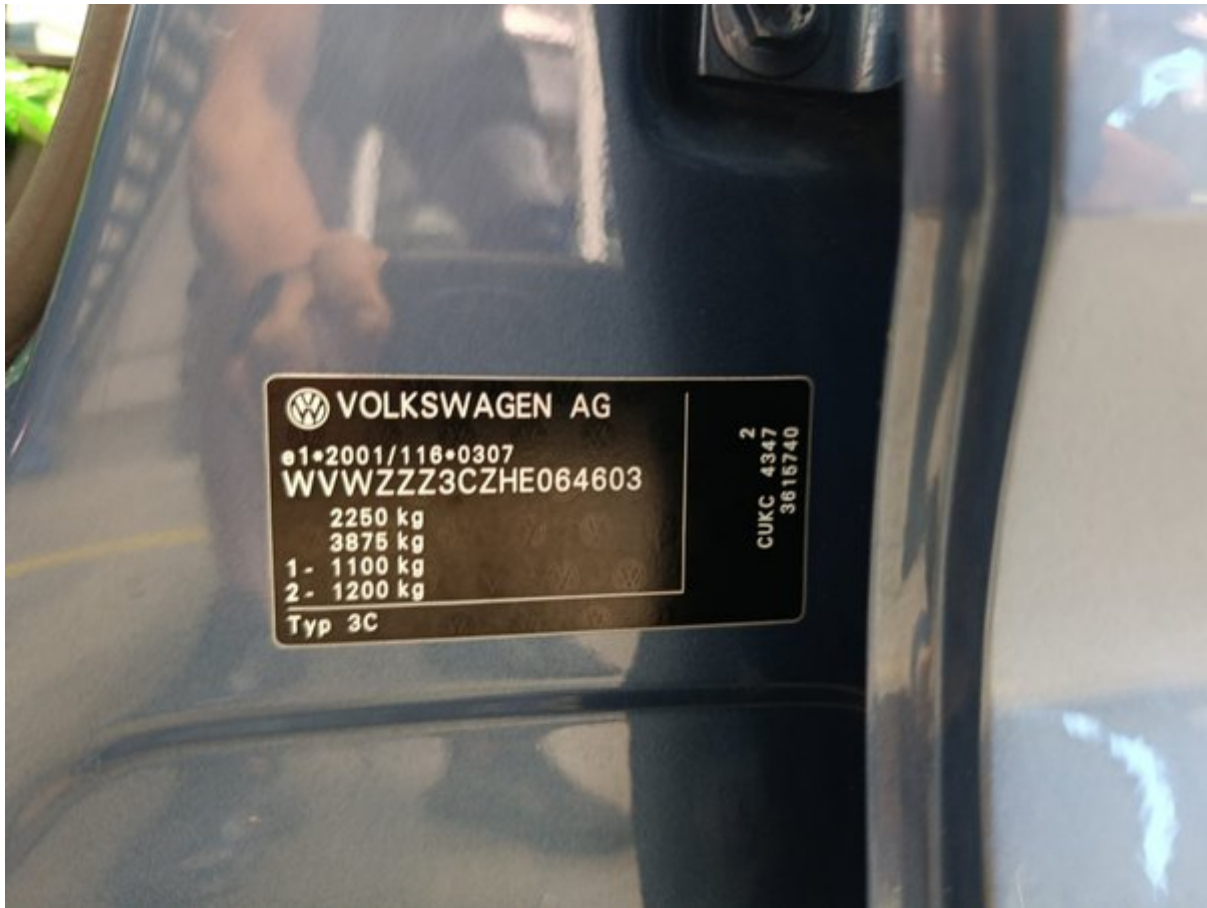
Papildomos nuotraukos















**Bewijs 10 van uitgevoerde servicepunten**


Nr / Wsk. uitgevoerd in	Nr / Wsk. Extra onderhoudswerkzaamheden, vermelding van:
<input type="checkbox"/> 10 Olieverv. olie	<input type="checkbox"/> 10 AdBlue*
<input type="checkbox"/> 10 Waperv. olie	<input type="checkbox"/> 10 Remvochtstof
<input type="checkbox"/> 10 Met olie vervangen	<input type="checkbox"/> 10 Dieselfilter
<input type="checkbox"/> 10 Met aanvullende controle	<input type="checkbox"/> 10 Versnellingsbakolie: DSG*, ATF
<input type="checkbox"/> 10 LongLife motorolie gebruikt	<input type="checkbox"/> 10 Staltes-koppeling: olie
<input type="checkbox"/> 10 Controle op corrosie en lekkage van de aandrijfinstallatie	<input type="checkbox"/> 10 Geribde riem
<input type="checkbox"/> 10 Controle van de koplampafstelling	<input type="checkbox"/> 10 Luchtfilterelement
<input type="checkbox"/> 10 Reparatieadvies	<input type="checkbox"/> 10 Flesje met bandenaafdichtmiddel
<input type="checkbox"/> 10 Wens klant (zoek op de werkorder vermelden)	<input type="checkbox"/> 10 Interieurluchtfilterelement
Service uitgevoerd op: <b>202595</b>	<input type="checkbox"/> 10 Getande riem
Bij km-stand: <b>12-6-25</b>	<input type="checkbox"/> 10 Bougies
Rekeningnummer:	<input type="checkbox"/> 10 .....
Service uitgevoerd door:	LongLife mobiliteitsgarantie:
<b>Autobedrijf Heersmink B.V.</b> Galreweg 2 2643 AN Harderwijk Stempel van de specialist: <b>400014</b>	Stempel van de Volkswagen Partner

Volgende service	
Service soort	Extra (onderhouds)werkzaamheden
<input type="checkbox"/> volgens service-intervalindicatie	
of	
Op (datum): .....	Op (datum): .....
of	of
Bij (km-stand): .....	Bij (km-stand): .....

**Documentatie van de carrosseriecontrole**



Afb. 12 Principeafbeelding. Geldt voor alle  
Uw specialist markeert in afb. 12 beschadigingen:  
 Kras.  Bulledeuk.

Defecten geconstateerd?  
Beschrijving van de defecten:





# Longo 150 punktų patikros sąrašas

Kiekvienas automobilis kruopščiai patikrinamas pagal išsamų „Longo“ 150 punktų sąrašą, įvertinant salono, kėbulo ir mechaninę būklę, komplektaciją, gali būti atlikti papildomi patikrinimai arba kai kurie punktai praleisti.



## Automobilio tapatybė ir istorija

Patikrintas automobilio identifikavimo numeris (VIN)	Patvirtintas valstybinis numeris	Patikrinta rida
Patvirtinti gamybos metai	Patvirtinta pirmosios registracijos data	Patikrinta techninės priežiūros istorija
Užfiksuota paskutinės priežiūros data ir rida	Užfiksuota artimiausio aptarnavimo data	Patikrinta, ar buvo avarijų žalos
Patikrintas gamintojo atšaukimo statusas	Patikrinti visi automobilio dokumentai	Patikrintas raktų skaičius

## Kėbulo būklė

Patikrintas priekinis bamperis	Patikrintas galinis bamperis	Patikrintas variklio dangtis
Patikrintas stogas	Patikrinta kairė automobilio pusė	Patikrinta dešinė automobilio pusė
Patikrintos visos durėlės	Patikrinta bagažinė	Patikrintas kuro įpylimo dangtelis
Patikrinta vilkimo kablo būklė (jei yra)	Patvirtinta numerio ženklų būklė	Patikrinta dažų dangos būklė
Patikrinta, ar nėra rūdžių ar korozijos	Patikrinti tarpai tarp kėbulo dalių	Patikrintas priekinis stiklas
Patikrintas galinis stiklas	Patikrinti šoniniai stiklai	Patikrintas stoglangis/panoraminis stogas

## Salono būklė

Patikrinta vairuotojo sėdynės būklė	Patikrintos keleivių sėdynės	Patikrintos galinės sėdynės
Išbandyti sėdynių reguliavimo mechanizmai	Išbandytas sėdynių šildymas/vėsinimas (jei yra)	Patikrinti saugos diržai
Patikrinti kilimėliai	Patikrintos grindų kilimėlių būklės	Patikrinta salono lubų būklė
Patikrinti apdailos elementai	Patikrinta prietaisų skydelio būklė	Patikrintos durų apdailos
Patikrinta porankio būklė	Patikrinta galinė lentyna	Patikrinta bagažinės būklė
Patikrinti bagažinės kilimėliai	Patikrintas bagažinės apšvietimas	Patikrinta atsarginė padanga/remonto rinkinys

## Žibintai, veidrodžiai ir stiklai

Patikrinti priekiniai žibintai	Patikrinta tolimųjų šviesų veikla	Patikrinti rūko žibintai
Patikrintos dienos šviesos	Patikrinti galiniai žibintai	Patikrinti stabdžių žibintai
Patikrinti atbulinės eigos žibintai	Patikrinti posūkio signalai	Patikrinti numerio žibintai
Patikrinti atšvaitai	Patikrintas salono apšvietimas	Patikrinti prietaisų skydelio įspėjamieji signalai
Patikrinti saulės skydeliai	Patikrintas vidinis veidrodis	Patikrinti išoriniai veidrodžiai
Patikrintas elektrinis veidrodžių reguliavimas		

## Komfortas ir elektronika

Patikrinta oro kondicionavimo sistema	Patikrinta šildymo sistema	Patikrinta vėdinimo sistema
Patikrintas stiklo šildymas (priekinis/galinis)	Patikrinti elektriniai langai	Patikrinta centrinė spyna
Patikrintas nuotolinis raktas	Patikrinta vaikų užraktų sistema	Patikrintas multimedijos ekranas
Patikrinta radijo sistema	Patikrinta navigacijos sistema (jei yra)	Patikrintas „Bluetooth“ ryšys
Patikrintos USB/12V jungtys	Patikrinti parkavimo jutikliai	Patikrinta galinio vaizdo kamera
Patikrintos parkavimo pagalbos sistemos	Patikrinta greičio palaikymo sistema	Patikrinti vairo mygtukai
Patikrintas garsinis signalas	Patikrintos vairuotojo pagalbos sistemos (pvz., juostos palaikymas, jei yra)	

## Saugos įranga

Patikrintos oro pagalvės (per sistemą)	Patikrintas keleivio oro pagalvės jungiklis	Patikrintas ABS įspėjamasis signalas
Patikrinta stabilumo/antipraslydimo sistema	Patikrinta padangų slėgio stebėjimo sistema	Patikrintas gesintuvo/pirmosios pagalbos rinkinio buvimas (jei yra)

## Variklio skyrius ir skysčiai

Variklis užsiveda įprastai	Variklis dirba tolygiai	Patikrinta, ar nėra neįprastų garsų
Patikrinti variklio tvirtinimai	Patikrintos diržų būklės	Patikrinta paskirstymo diržo/grandinės būklė
Patikrinta akumuliatoriaus būklė	Patikrintas akumuliatoriaus įkrovimas	Patikrinta generatoriaus veikla
Patikrinta, ar nėra skysčių nutekėjimo	Patikrintas alyvos lygis	Patikrinta alyvos kokybė
Patikrintas aušinimo skysčio lygis	Patikrinta aušinimo skysčio kokybė	Patikrintas stabdžių skysčio lygis
Patikrinta stabdžių skysčio kokybė	Patikrintas vairo stiprintuvo skysčio lygis	Patikrinta vairo stiprintuvo skysčio kokybė
Papildytas langų plovimo skystis	Patikrinta kuro sistema (ar nėra nutekėjimų)	

## Stabdžių sistema

Patikrinti priekiniai stabdžių diskai	Patikrinti galiniai stabdžių diskai	Patikrintos stabdžių kaladėlės
Patikrintos stabdžių žarnos	Patikrintas stabdžių linijos	Patikrintas stovėjimo stabdis
Patikrintas stabdžių pedalo jautrumas	Patvirtintas ABS veikimas	

## Vairavimas ir pakaba

Patikrintas vairo suvedimas	Patikrinta vairo reakcija	Patvirtinta, kad vairas neturi laisvumo
Patikrintas vairo stiprintuvas	Patikrinta priekinė pakaba	Patikrinta galinė pakaba
Patikrinti amortizatoriai	Patikrintos spyruoklės	Patikrintos šarnyrų jungtys
Patikrinti ratų guoliai		

## Ratai ir padangos

Išmatuotas priekinių padangų protektoriaus gylis	Išmatuotas galinių padangų protektoriaus gylis	Patikrintas padangų nusidėvėjimo tolygumas
Patikrintos padangų šoninės sienelės	Patikrintas padangų slėgis	Patikrinta atsarginės padangos būklė
Patikrinti lengvojo lydinio ratlankiai	Patikrinti ratų varžtai/veržlės	Patikrinta apsauginė veržlė
Patikrintas papildomas padangų komplektas (jei yra)		

## Išmetimo ir kuro sistema

Patikrinta išmetimo sistemos būklė	Patikrinta, ar nėra išmetimo sistemos nutekėjimų	Patikrintas katalizatorius
Patikrintas kietųjų dalelių filtras (jei yra)	Patikrintas kuro bakas	Patikrintos kuro linijos
Patikrintas kuro dangtelis		

## Bandomasis važiavimas ir veikimas

Patvirtintas sklaidus įsibėgėjimas	Patvirtintas sklaidus pavarų perjungimas	Patikrintas sankabos veikimas
Patikrinta stabdymo kokybė	Patvirtintas stabilus važiavimas	