

Отчёт о диагностике

2014 PEUGEOT 3008 Allure



Данные об автомобиле

| | |
|---------------------------------|--|
| Цвет: Бежевый | CO ₂ Выбросы (NEDC): 110 g/km |
| Тип топлива: Дизель | |
| Тип кузова: Внедорожник | Полная масса транспортного средства (GVW): 2030 kg |
| Количество дверей: 5 | Объём двигателя: 1.60 l |
| Количество мест: 5 | Цилиндры: 4 |
| Пробег: 184 813 km | Мощность: 84 кВт |
| VIN-код: VF30U9HD8ES062439 | Расход топлива: 4.20 l/100km |
| Коробка передач: Автоматическая | Размер шин: 225/50 - 17" |
| Тип привода: Передний привод | Идентификатор Longo Stock: N303045 |

Longo Certified

Фотографии автомобиля



Отказ от ответственности

Настоящий отчёт сформирован автоматически на основе информации, имеющейся в наших системах, и может не являться исчерпывающим или полным. При его подготовке использовалась технология автоматизированного перевода, в связи с чем возможны незначительные неточности. Если у вас возникнут вопросы или какая-либо часть отчёта покажется неясной, пожалуйста, свяжитесь с нашими торговыми представителями. Они будут рады вам помочь.

Отчёт о диагностике

2014 PEUGEOT 3008 Allure



Детали диагностики

Пробег на дату завершения: 184 813 km

Проверено сертифицированной диагностикой Longo Shared Service: Eimantas A., Arnas S., Ugne D.

Данный автомобиль был проверен в соответствии с контрольным списком Longo из 150 пунктов, охватывающим состояние кузова, салона и технической части. На основании проведённой проверки и информации, доступной на момент оценки, признаков участия в серьёзных дорожно-транспортных происшествиях выявлено не было. Информация об истории обслуживания и обязательных технических осмотрах основана на имеющейся документации и записях из страны экспорта. Обратите внимание, что определённые следы естественного износа считаются допустимыми и могут не устраняться.

Сводка выявленных неисправностей

В ходе комплексной диагностики, проведённой Longo, 9 неисправности были выявлены в транспортном средстве.

| Салон | Кузов | Механическая часть |
|------------------------|------------------------|------------------------|
| ✔ 2 выявленных проблем | ✔ 2 выявленных проблем | ✔ 5 выявленных проблем |

Процесс диагностики



Салон

- ✔ **1. Двери:** Наружные Боковые Зеркала - Электронное Управление, Складывание и Регулировка

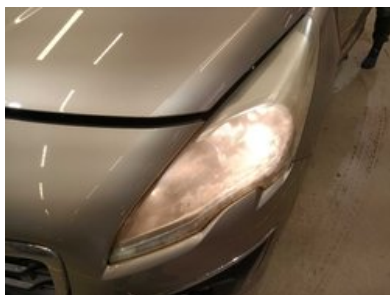
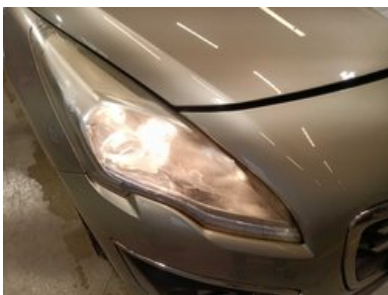


- ✔ **2. Двери:** Наружные Боковые Зеркала - Электронное Управление, Складывание и Регулировка



Кузов

- ✔ **1. Прочее:** Дополнительные Работы по Полировке



- ✔ **2. Задняя часть:** Багажник - Визуальные повреждения



Механическая часть

- ✔ **1. ДРУГОЕ:**

- ✔ **2. ДРУГОЕ:**

✔ **3. ДРУГОЕ:** Передние Тормозные Диски с Колодками



✔ **4. ДРУГОЕ:** Задние Тормозные Диски с Колодками



✔ **5. ДРУГОЕ:**



Другое

✓ 1. Результаты Тестовой Линии Тормозов



✓ 2. Диагностическое Фото



✓ 3. Измерение Кондиционирования Воздуха



✓ 4. Добавить Фото Переднего Салона



Отчёт о подготовке и ремонте

2014 PEUGEOT 3008 Allure



Сводка работ, выполненных в центре подготовки Longo

В ходе процесса подготовки были выполнены следующие работы

Механический ремонт

- ✓ 1. Моторное Масло и Фильтр
- ✓ 2. Зарядить Аккумулятор

Чистка и полировка

- ✓ 1. Мойка кузова
- ✓ 2. Полная глубокая чистка салона с использованием только гипоаллергенных средств
- ✓ 3. Полировка кузова после чистки

Запасные части, использованные при подготовке

- 1. Масляный Фильтр (OE667/1)
- 2. Моторное Масло (5W30)
- 3. Прокладка Сливного Отверстия (EL108502)

Отказ от ответственности

Настоящий отчёт сформирован автоматически на основе информации, имеющейся в наших системах, и может не являться исчерпывающим или полным. При его подготовке использовалась технология автоматизированного перевода, в связи с чем возможны незначительные неточности. Если у вас возникнут вопросы или какая-либо часть отчёта покажется неясной, пожалуйста, свяжитесь с нашими торговыми представителями. Они будут рады вам помочь.

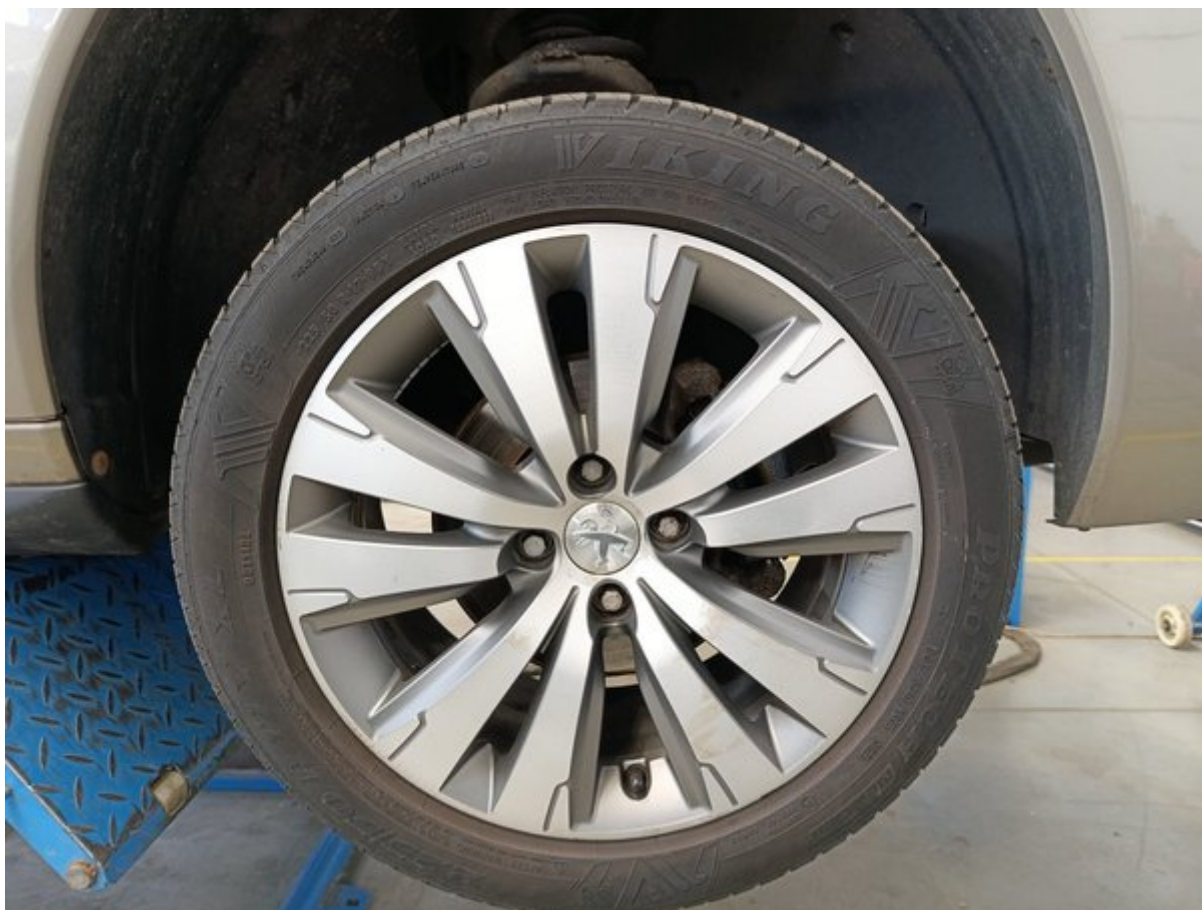
Дополнительная информация о

2014 PEUGEOT 3008 Allure



Дополнительные фотографии













Onderhoudshistorie

| | |
|---|--|
| <p>Datum: <u>24 / 02 / 2018</u> km-stand: <u>28.838</u> Normale Gebruiksomstandigheden <input type="checkbox"/> <input checked="" type="checkbox"/> Zware Gebruiksomstandigheden <input type="checkbox"/></p> <p style="text-align: center;">Periodieke onderhoudscontrole</p> <p style="text-align: center;">Autobedrijf VEZA Westeinderweg 43a 1887 PM Wagnum Tel. 0229 - 579498 reparateur</p> <p>Volgende controle bij <u>103 000</u> km of op <u>24 / 02 / 2019</u></p> <p>Datum: <u>10 / 02 / 2025</u> km-stand: <u>161717</u> Normale Gebruiksomstandigheden <input type="checkbox"/> <input checked="" type="checkbox"/> Zware Gebruiksomstandigheden <input type="checkbox"/></p> <p style="text-align: center;">Periodieke onderhoudscontrole</p> <p style="text-align: center;">Flevo Mobiel De Noord 99 8251 GM Dronten Tel: 0321 - 337296 www.flevomobiel.nl reparateur</p> <p><i>Distributie + w.p.</i> Volgende controle <i>Distributie + w.p.</i> bij <u>340000</u> km of op <u>20 / 02 / 2035</u></p> | <p>Datum: <u>23 / 04 / 2019</u> km-stand: <u>102.111</u> Normale Gebruiksomstandigheden <input type="checkbox"/> <input checked="" type="checkbox"/> Zware Gebruiksomstandigheden <input type="checkbox"/></p> <p style="text-align: center;">Periodieke onderhoudscontrole</p> <p style="text-align: center;">Autobedrijf VEZA Westeinderweg 43a 1887 PM Wagnum Tel. 0229 - 579498 reparateur</p> <p>Volgende controle bij <u>127 000</u> km of op <u>23 / 04 / 2020</u></p> <p>Datum: <u>20 / 08 / 25</u> km-stand: <u>170520</u> Normale Gebruiksomstandigheden <input type="checkbox"/> <input checked="" type="checkbox"/> Zware Gebruiksomstandigheden <input type="checkbox"/></p> <p style="text-align: center;">Periodieke onderhoudscontrole</p> <p style="text-align: center;">Autofirst Tadema Hoofdonderdijk 6b 8263 AR Kampen Tel. 038 - 331 75 00 info@autofirst-tadema.nl www.autofirst-tadema.nl</p> <p><i>APK → kl bew</i></p> <p>Volgende controle bij / km of op / /</p> |
|---|--|





150-пунктовый чек-лист Longo

Каждый автомобиль тщательно проверяется по детальному чек-листу Longo из 150 пунктов, охватывающему салон, кузов и зависимость от состояния, пробега и комплектации могут быть добавлены дополнительные проверки или исключены отде



Идентификация и история автомобиля

| | | |
|---|--|---|
| Проверен VIN номер | Подтвержден регистрационный номер | Пробег проверен |
| Подтвержден год выпуска | Подтверждена дата первой регистрации | Проверена история обслуживания |
| Зафиксирована дата и пробег последнего обслуживания | Зафиксирована дата следующего обслуживания | Проверено наличие повреждений после ДТП |
| Проверен статус отзывных кампаний производителя | Проверены документы автомобиля | Проверено количество ключей |

Состояние кузова

| | | |
|-----------------------------|---|-----------------------------------|
| Проверен передний бампер | Проверен задний бампер | Проверен капот |
| Проверена крыша | Проверена левая сторона кузова | Проверена правая сторона кузова |
| Проверены все двери | Проверен багажник | Проверена крышка бензобака |
| Проверен фаркоп (если есть) | Проверено состояние номерных знаков | Проверено лакокрасочное покрытие |
| Проверено наличие коррозии | Проверены зазоры между кузовными деталями | Проверено лобовое стекло |
| Проверено заднее стекло | Проверены боковые стёкла | Проверен люк или панорамная крыша |

Состояние салона

| | | |
|--|--|---|
| Проверено состояние сиденья водителя | Проверены передние пассажирские сиденья | Проверены задние сиденья |
| Проверена работа регулировки сидений | Проверен подогрев / вентиляция сидений (если есть) | Проверены ремни безопасности |
| Проверены коврики | Проверены напольные коврики | Проверено состояние потолочной обивки |
| Проверены элементы внутренней отделки | Проверена приборная панель | Проверена отделка дверей |
| Проверен подлокотник | Проверена задняя полка | Проверено состояние багажника |
| Проверено состояние ковриков в багажнике | Проверено освещение багажника | Проверено запасное колесо или ремкомплект |

Фары, зеркала и стекла

| | | |
|--|------------------------------|--------------------------------------|
| Проверены передние фары | Проверен дальний свет | Проверены противотуманные фары |
| Проверены дневные ходовые огни | Проверены задние фонари | Проверены стоп-сигналы |
| Проверены фонари заднего хода | Проверены поворотники | Проверена подсветка номерного знака |
| Проверены боковые отражатели | Проверено освещение салона | Проверены сигналы на панели приборов |
| Проверены солнцезащитные козырьки | Проверено внутреннее зеркало | Проверены наружные зеркала |
| Проверена электрическая регулировка зеркал | | |

Комфорт и электроника

| | | |
|--|---|--------------------------------|
| Проверен кондиционер | Проверена система отопления | Проверена вентиляция |
| Проверен подогрев стёкол (переднее/заднее) | Проверены электрические стеклоподъёмники | Проверен центральный замок |
| Проверен ключ с дистанционным управлением | Проверен детский замок | Проверен мультимедийный экран |
| Проверено радио | Проверена навигация (если есть) | Проверено Bluetooth соединение |
| Проверены USB/12V разъёмы | Проверены парктроники | Проверена камера заднего вида |
| Проверены системы помощи при парковке | Проверен круиз-контроль | Проверены кнопки на руле |
| Проверен звуковой сигнал | Проверены системы помощи водителю (например, удержание полосы, если есть) | |

Оборудование безопасности

| | | |
|--------------------------------|---|--|
| Проверены подушки безопасности | Проверен переключатель подушки безопасности пассажира | Проверен сигнал ABS |
| Проверена система стабилизации | Проверена система контроля давления в шинах | Проверено наличие огнетушителя или аптечки |

Двигатель и жидкости

| | | |
|---------------------------------------|---|--|
| Двигатель запускается нормально | Двигатель работает ровно | Проверено отсутствие посторонних шумов |
| Проверены крепления двигателя | Проверены вспомогательные ремни | Проверен ремень ГРМ / цепь |
| Проверено состояние аккумулятора | Проверена зарядка аккумулятора | Проверена работа генератора |
| Проверено отсутствие утечек жидкостей | Проверен уровень масла | Проверено качество масла |
| Проверен уровень охлаждающей жидкости | Проверено качество охлаждающей жидкости | Проверен уровень тормозной жидкости |
| Проверено качество тормозной жидкости | Проверен уровень жидкости ГУР | Проверено качество жидкости ГУР |
| Долита жидкость для омывателя | Проверена топливная система на наличие утечек | |

Тормозная система

| | | |
|------------------------------------|----------------------------------|-----------------------------|
| Проверены передние тормозные диски | Проверены задние тормозные диски | Проверены тормозные колодки |
| Проверены тормозные шланги | Проверены тормозные трубки | Проверен ручной тормоз |
| Проверена реакция педали тормоза | Подтверждена работа ABS | |

Рулевое управление и подвеска

| | | |
|--------------------------------|-----------------------------|--------------------------------------|
| Проверен сход-развал | Проверена реакция руля | Подтверждено отсутствие люфта в руле |
| Проверен гидросилитель руля | Проверена передняя подвеска | Проверена задняя подвеска |
| Проверены амортизаторы | Проверены пружины | Проверены шаровые опоры |
| Проверены ступичные подшипники | | |

Колеса и шины

| | | |
|--|--|--------------------------------|
| Измерена глубина протектора передних шин | Измерена глубина протектора задних шин | Проверен равномерный износ шин |
| Проверено состояние боковин шин | Проверено давление в шинах | Проверено запасное колесо |
| Проверены легкосплавные диски | Проверены колесные болты | Проверен секретный болт |
| Проверен дополнительный комплект шин (если есть) | | |

Выхлопная и топливная система

| | | |
|---------------------------------------|---|---------------------------------------|
| Проверено состояние выхлопной системы | Проверена герметичность выхлопной системы | Проверен каталитический нейтрализатор |
| Проверен сажевый фильтр (если есть) | Проверен топливный бак | Проверены топливные магистрали |
| Проверена крышка бензобака | | |

Тест-драйв и ходовые качества

| | | |
|--------------------------------|---|----------------------------|
| Подтверждено плавное ускорение | Подтверждено плавное переключение передач | Проверена работа сцепления |
| Проверено качество торможения | Подтверждена стабильность движения | |