

# Отчёт о диагностике

## 2014 MITSUBISHI OUTLANDER Instyle+



### Данные об автомобиле

Цвет: Серый	CO <sub>2</sub> Выбросы (NEDC): 44 g/km
Тип топлива: Бензин / Гибрид / Plug-in	
Тип кузова: Внедорожник	Полная масса транспортного средства (GVW): 2310 kg
Количество дверей: 5	Объём двигателя: 2.00 l
Количество мест: 5	Цилиндры: 4
Пробег: 239 889 km	Мощность: 120 кВт
VIN-код: JMBXDGG2WEZ008963	Расход топлива: 1.90 l/100km
Коробка передач: Автоматическая	Размер шин: 225/55 - 18"
Тип привода: Полный привод	Идентификатор Longo Stock: N351430

Longo Certified

### Фотографии автомобиля



#### Отказ от ответственности

Настоящий отчёт сформирован автоматически на основе информации, имеющейся в наших системах, и может не являться исчерпывающим или полным. При его подготовке использовалась технология автоматизированного перевода, в связи с чем возможны незначительные неточности. Если у вас возникнут вопросы или какая-либо часть отчёта покажется неясной, пожалуйста, свяжитесь с нашими торговыми представителями. Они будут рады вам помочь.

# Отчёт о диагностике

## 2014 MITSUBISHI OUTLANDER Instyle+



### Детали диагностики

Пробег на дату завершения: 239 889 km

Проверено сертифицированной диагностикой Longo Shared Service: Eimantas A., Arnas S., Mindaugas G.

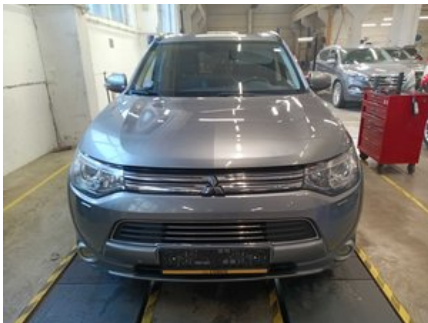
Данный автомобиль был проверен в соответствии с контрольным списком Longo из 150 пунктов, охватывающим состояние кузова, салона и технической части. На основании проведённой проверки и информации, доступной на момент оценки, признаков участия в серьёзных дорожно-транспортных происшествиях выявлено не было. Информация об истории обслуживания и обязательных технических осмотрах основана на имеющейся документации и записях из страны экспорта. Обратите внимание, что определённые следы естественного износа считаются допустимыми и могут не устраняться.

### Сводка выявленных неисправностей

В ходе комплексной диагностики, проведённой Longo, 24 неисправности были выявлены в транспортном средстве.

Салон	Кузов	Механическая часть
✔ 6 выявленных проблем	✔ 9 выявленных проблем	✔ 9 выявленных проблем

### Процесс диагностики

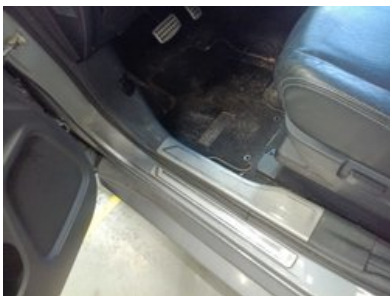


### Салон

✔ **1. Внутри:** Отделочные элементы - Состояние



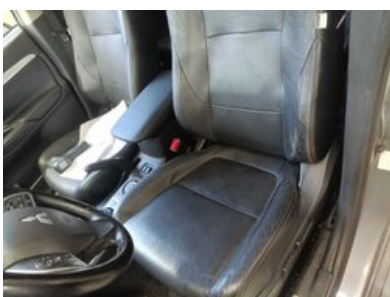
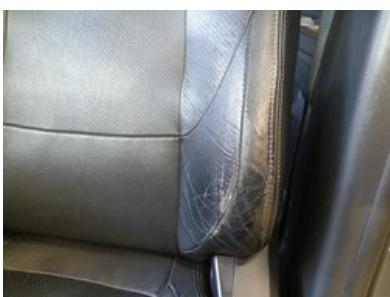
✔ **2. Внутри:** Отделочные элементы - Состояние



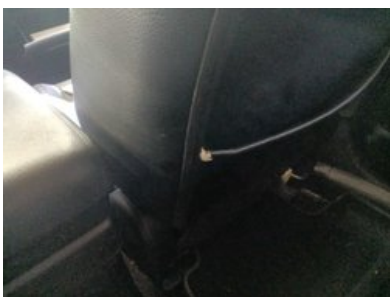
✔ **3. Внутри:** Отделочные элементы - Состояние



✔ **4. Сиденья:** Все Сиденья - Состояние



✔ **5. Сиденья:** Все Сиденья - Состояние



✔ **6. Передняя часть:** Резина и Рычаг Стеклоочистителя (Передний и Задний) - Состояние



---

## Кузов

✔ **1. Передняя часть:** Передний Бампер - Состояние и Выравнивание



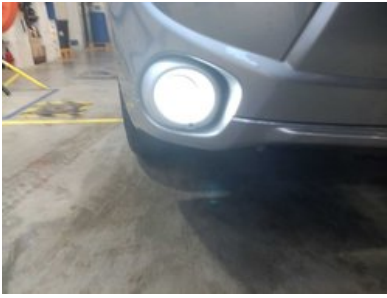
✔ **2. Передняя часть:** Капот - Визуальные Повреждения



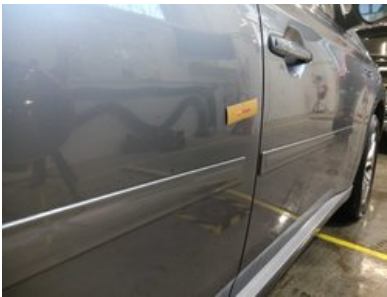
✔ **3. Освещение:** Задние фонари (Тормозные, противотуманные, поворотники) - Основное функционирование, повреждения и цвет



✓ **4. Освещение:** Передние Фары (Городской, Обычный, Полный Свет, Противотуманные, Поворотник) - Основная Работа, Повреждения и Цвет



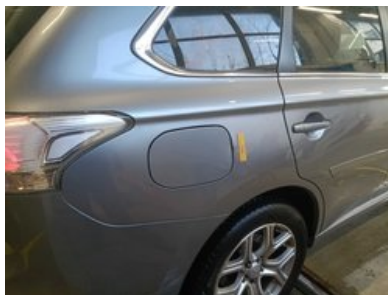
✓ **5. Боковая сторона:** Левая и Правая Сторона - Визуальные Повреждения и Царапины



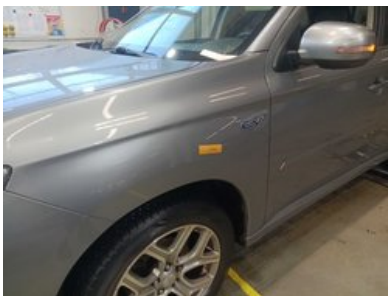
✓ **6. Боковая сторона:** Левая и Правая Сторона - Визуальные Повреждения и Царапины



✓ **7. Боковая сторона:** Левая и Правая Сторона - Визуальные Повреждения и Царапины



✓ **8. Боковая сторона:** Левая и Правая Сторона - Визуальные Повреждения и Царапины



✓ **9. Прочее:** Крыша - Визуальные повреждения (например, от града)



## Механическая часть

---

✓ **1. ДРУГОЕ:** Замена Масла и Фильтра Двигателя

✓ **2. ДРУГОЕ:** Зарядить Аккумулятор

✓ **3. ПОДВЕСКА:** Амортизаторы (Пара)



✔ **4. ПОДВЕСКА:** Сайлентблоки Продольного/Полунезависимого Рычага (Все)



✔ **5. ПОДВЕСКА:** Стойка Стабилизатора, Наружная, Обе Стороны



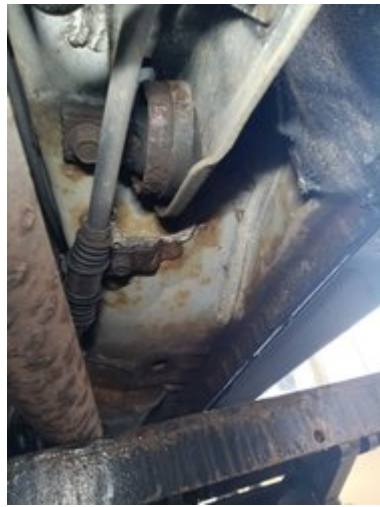
✔ **6. ПОДВЕСКА:** Шаровые Опоры Передней Подвески



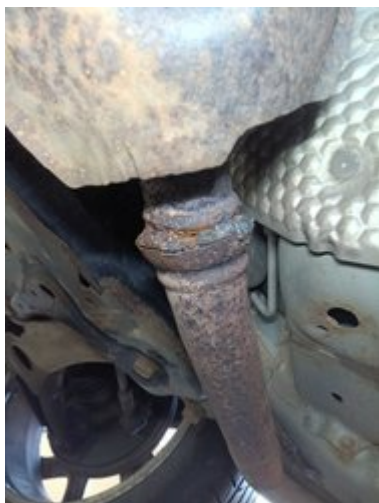
✓ **7. ПОДВЕСКА:** Пыльник Амортизаторов



8. ПОДВЕСКА: Коррозия

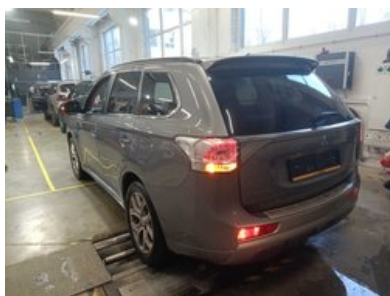
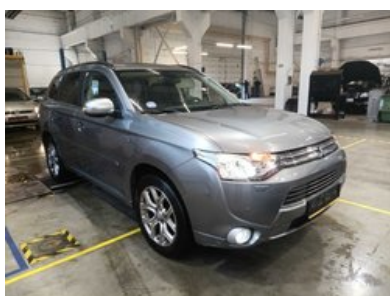


✓ **9. ВЫХЛОПНАЯ СИСТЕМА:** Труба - Передняя/Приемная



**Другое**

✓ **1. Диагностическое Фото**



✓ **2. Результаты Тестовой Линии Тормозов**



✓ 3. Измерение Кондиционирования Воздуха



✓ 4. Добавить Фото Переднего Салона



# Отчёт о подготовке и ремонте

## 2014 MITSUBISHI OUTLANDER Instyle+



### Сводка работ, выполненных в центре подготовки Longo

В ходе процесса подготовки были выполнены следующие работы

#### Кузов и салон

- ✓ 1. Незакрепленные Пластиковые Детали
- ✓ 2. Регулировка Противотуманных Фар

#### Механический ремонт

- ✓ 1. Стойка Стабилизатора - Наружная (Обе)
- ✓ 2. Прочее: Коррозия
- ✓ 3. Зарядить Аккумулятор
- ✓ 4. Замена Масла и Фильтра Двигателя
- ✓ 5. Заменить Задний Стеклоочиститель (Механически)

#### Чистка и полировка

- ✓ 1. Мойка кузова
- ✓ 2. Полная глубокая чистка салона с использованием только гипоаллергенных средств
- ✓ 3. Полировка кузова после чистки

#### Запасные части, использованные при подготовке

- 1. Масляный Фильтр (OP575)
- 2. Щетка стеклоочистителя (3397011432)
- 3. Quartz Ineo Xtra EC6 0W20 208L 4.6L
- 4. Стойка Стабилизатора (J65065YMT)
- 5. Прокладка Сливного Отверстия (EL394030)

#### Отказ от ответственности

Настоящий отчёт сформирован автоматически на основе информации, имеющейся в наших системах, и может не являться исчерпывающим или полным. При его подготовке использовалась технология автоматизированного перевода, в связи с чем возможны незначительные неточности. Если у вас возникнут вопросы или какая-либо часть отчёта покажется неясной, пожалуйста, свяжитесь с нашими торговыми представителями. Они будут рады вам помочь.

Дополнительная информация о  
**2014 MITSUBISHI OUTLANDER Instyle+**



Дополнительные фотографии







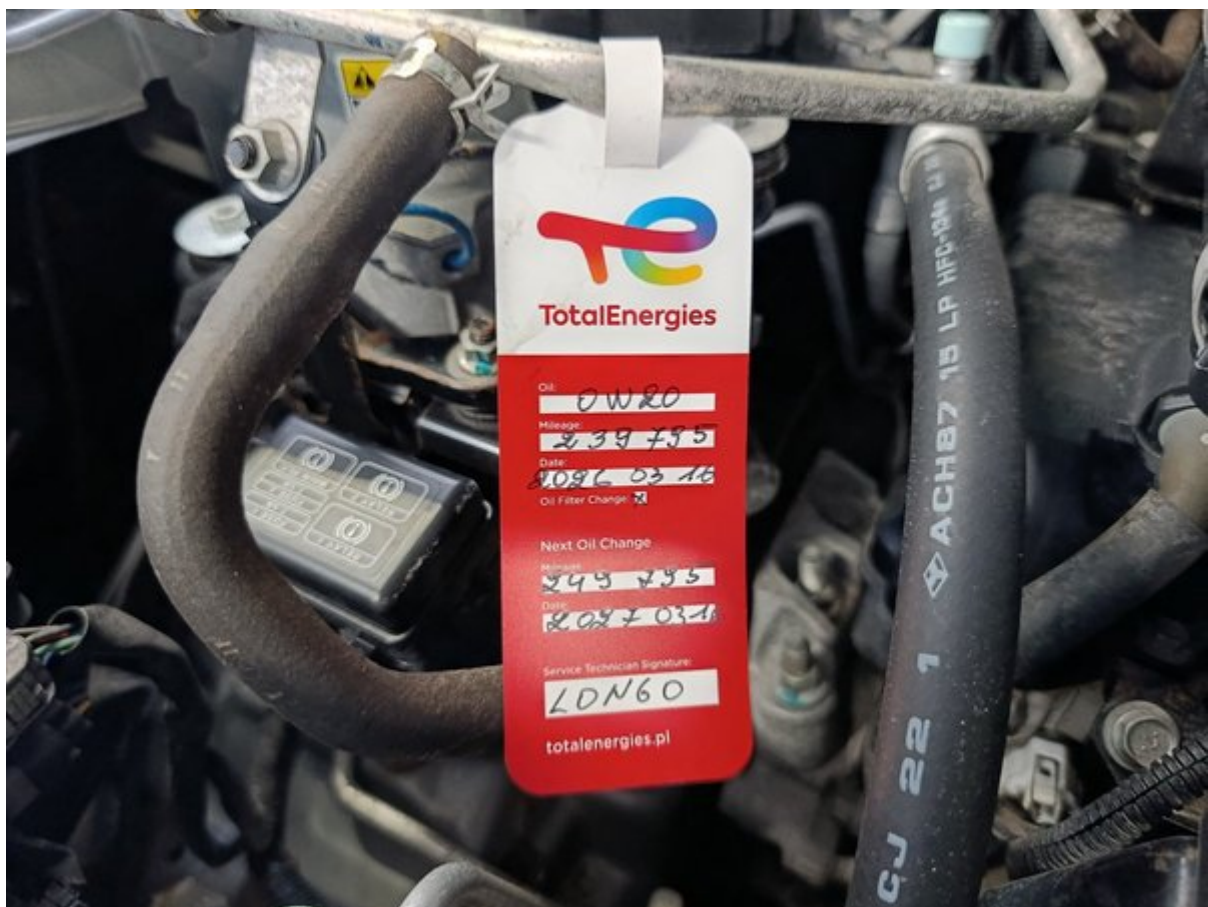














# 150-пунктовый чек-лист Longo

Каждый автомобиль тщательно проверяется по детальному чек-листу Longo из 150 пунктов, охватывающему салон, кузов и зависимость от состояния, пробега и комплектации могут быть добавлены дополнительные проверки или исключены отде



## Идентификация и история автомобиля

Проверен VIN номер	Подтвержден регистрационный номер	Пробег проверен
Подтвержден год выпуска	Подтверждена дата первой регистрации	Проверена история обслуживания
Зафиксирована дата и пробег последнего обслуживания	Зафиксирована дата следующего обслуживания	Проверено наличие повреждений после ДТП
Проверен статус отзывных кампаний производителя	Проверены документы автомобиля	Проверено количество ключей

## Состояние кузова

Проверен передний бампер	Проверен задний бампер	Проверен капот
Проверена крыша	Проверена левая сторона кузова	Проверена правая сторона кузова
Проверены все двери	Проверен багажник	Проверена крышка бензобака
Проверен фаркоп (если есть)	Проверено состояние номерных знаков	Проверено лакокрасочное покрытие
Проверено наличие коррозии	Проверены зазоры между кузовными деталями	Проверено лобовое стекло
Проверено заднее стекло	Проверены боковые стёкла	Проверен люк или панорамная крыша

## Состояние салона

Проверено состояние сиденья водителя	Проверены передние пассажирские сиденья	Проверены задние сиденья
Проверена работа регулировки сидений	Проверен подогрев / вентиляция сидений (если есть)	Проверены ремни безопасности
Проверены коврики	Проверены напольные коврики	Проверено состояние потолочной обивки
Проверены элементы внутренней отделки	Проверена приборная панель	Проверена отделка дверей
Проверен подлокотник	Проверена задняя полка	Проверено состояние багажника
Проверено состояние ковриков в багажнике	Проверено освещение багажника	Проверено запасное колесо или ремкомплект

## Фары, зеркала и стекла

Проверены передние фары	Проверен дальний свет	Проверены противотуманные фары
Проверены дневные ходовые огни	Проверены задние фонари	Проверены стоп-сигналы
Проверены фонари заднего хода	Проверены поворотники	Проверена подсветка номерного знака
Проверены боковые отражатели	Проверено освещение салона	Проверены сигналы на панели приборов
Проверены солнцезащитные козырьки	Проверено внутреннее зеркало	Проверены наружные зеркала
Проверена электрическая регулировка зеркал		

## Комфорт и электроника

Проверен кондиционер	Проверена система отопления	Проверена вентиляция
Проверен подогрев стёкол (переднее/заднее)	Проверены электрические стеклоподъёмники	Проверен центральный замок
Проверен ключ с дистанционным управлением	Проверен детский замок	Проверен мультимедийный экран
Проверено радио	Проверена навигация (если есть)	Проверено Bluetooth соединение
Проверены USB/12V разъёмы	Проверены парктроники	Проверена камера заднего вида
Проверены системы помощи при парковке	Проверен круиз-контроль	Проверены кнопки на руле
Проверен звуковой сигнал	Проверены системы помощи водителю (например, удержание полосы, если есть)	

## Оборудование безопасности

Проверены подушки безопасности	Проверен переключатель подушки безопасности пассажира	Проверен сигнал ABS
Проверена система стабилизации	Проверена система контроля давления в шинах	Проверено наличие огнетушителя или аптечки

## Двигатель и жидкости

Двигатель запускается нормально	Двигатель работает ровно	Проверено отсутствие посторонних шумов
Проверены крепления двигателя	Проверены вспомогательные ремни	Проверен ремень ГРМ / цепь
Проверено состояние аккумулятора	Проверена зарядка аккумулятора	Проверена работа генератора
Проверено отсутствие утечек жидкостей	Проверен уровень масла	Проверено качество масла
Проверен уровень охлаждающей жидкости	Проверено качество охлаждающей жидкости	Проверен уровень тормозной жидкости
Проверено качество тормозной жидкости	Проверен уровень жидкости ГУР	Проверено качество жидкости ГУР
Долита жидкость для омывателя	Проверена топливная система на наличие утечек	

## Тормозная система

Проверены передние тормозные диски	Проверены задние тормозные диски	Проверены тормозные колодки
Проверены тормозные шланги	Проверены тормозные трубки	Проверен ручной тормоз
Проверена реакция педали тормоза	Подтверждена работа ABS	

## Рулевое управление и подвеска

Проверен сход-развал	Проверена реакция руля	Подтверждено отсутствие люфта в руле
Проверен гидросилитель руля	Проверена передняя подвеска	Проверена задняя подвеска
Проверены амортизаторы	Проверены пружины	Проверены шаровые опоры
Проверены ступичные подшипники		

## Колеса и шины

Измерена глубина протектора передних шин	Измерена глубина протектора задних шин	Проверен равномерный износ шин
Проверено состояние боковин шин	Проверено давление в шинах	Проверено запасное колесо
Проверены легкосплавные диски	Проверены колесные болты	Проверен секретный болт
Проверен дополнительный комплект шин (если есть)		

## Выхлопная и топливная система

Проверено состояние выхлопной системы	Проверена герметичность выхлопной системы	Проверен каталитический нейтрализатор
Проверен сажевый фильтр (если есть)	Проверен топливный бак	Проверены топливные магистрали
Проверена крышка бензобака		

## Тест-драйв и ходовые качества

Подтверждено плавное ускорение	Подтверждено плавное переключение передач	Проверена работа сцепления
Проверено качество торможения	Подтверждена стабильность движения	